

informe anual 2025





**CARTA DEL PRESIDENTE** ..... 2



**INFORME DE GESTIÓN** ..... 4

Hechos más significativos del año ..... 4  
 Cifras clave ..... 7



**INFORMACIÓN CORPORATIVA** ..... 8

Nuestro equipo ..... 8  
 Lucha contra la corrupción ..... 12  
 Sociedad ..... 12  
 Medioambiente ..... 20  
 Innovación ..... 21  
 Contribución a los ODS ..... 24



**ACTUACIONES MÁS DESTACADAS DEL AÑO** ..... 28

Carreteras ..... 28  
 Gestión de conservación y mantenimiento ..... 29  
 Movilidad sostenible ..... 30  
 Proyecto y supervisión de obras ferroviarias ..... 31  
 Sistemas metropolitanos ..... 32  
 Aeropuertos ..... 33  
 Puertos ..... 34  
 Infraestructuras hidráulicas ..... 35  
 Arquitectura ..... 36  
 Desarrollo urbano ..... 37  
 Calidad y consultoría ambiental ..... 38  
 Energía ..... 39  
 Apoyo a las instituciones financieras en programas de desarrollo ..... 40



**PRESENCIA MUNDIAL** ..... 41

Red de oficinas permanentes ..... 41

## Carta del Presidente



Estimados accionistas, clientes, colaboradores y amigos:

El ejercicio 2025 ha sido un año de grandes logros para TYP SA, pero también un año marcado por momentos de profunda tristeza. En primer lugar, quiero recordar a nuestros compañeros Javier Martínez Espinar y Pablo López Fuentes, cuyo talento, dedicación y calidad humana contribuyeron decisivamente a hacer de TYP SA la gran empresa que es hoy. Su recuerdo permanecerá siempre entre nosotros.

A lo largo de este año hemos seguido avanzando en nuestro proceso de crecimiento y consolidación internacional. Un hito especialmente relevante ha sido la incorporación a TYP SA de la empresa irlandesa Clifton Scannell Emerson Associates (CSEA), una prestigiosa firma de ingeniería civil y estructural con sede en Dublín. Esta integración consolida nuestra presencia en Irlanda y refuerza nuestra posición en sectores de alto crecimiento, como el diseño y desarrollo de centros de datos.

Desde el punto de vista económico, 2025 ha vuelto a ser un ejercicio extraordinario para el Grupo. Hemos alcanzado cifras récord en producción, contratación, cartera y resultados.

La producción ha alcanzado los 421 millones de euros, lo que supone un incremento del 6 % respecto al año anterior. La contratación ha crecido hasta los 485 millones de euros, un 7 % más que en el ejercicio previo, mientras

que la cartera se sitúa en 527 millones de euros, con un incremento del 13 %. El resultado antes de impuestos alcanza los 55,48 millones de euros, superior al ya extraordinario resultado del año anterior.

Estos resultados son fruto del trabajo de un equipo que continúa creciendo. Nuestra plantilla se aproxima ya a los 4.300 profesionales, reforzando además nuestra presencia local en los mercados de referencia, especialmente en Asia y Europa.

Nuestros clientes siguen valorando muy positivamente la calidad de nuestros servicios. Según las encuestas de satisfacción realizadas, consideran seguro o muy probable volver a confiar en TYP SA para futuros proyectos y han calificado nuestro trabajo como muy bueno.

Durante este ejercicio hemos mantenido nuestra posición como empresa de referencia en el ámbito de la movilidad y los transportes. Entre los numerosos proyectos desarrollados destacan la ampliación de la línea Yonge North del Metro de Toronto; nuestra participación en distintos trabajos del proyecto de catenaria y vía de alta velocidad en California; el estudio de viabilidad de la ampliación de la línea 1 del Metro de El Cairo; la gestión del proyecto y supervisión de las obras del nuevo puerto de Vadhvan, en India; la ingeniería de detalle del viaducto de la Avenida Begonias en Lima; o el proyecto constructivo y la asistencia durante la obra de la Línea Amarilla del Metro de Estocolmo.

También hemos desarrollado una amplia actividad en gestión del riesgo hídrico, planificación hidrológica y energías vinculadas al ciclo del agua. En España y en Perú participamos en la revisión, actualización e implantación de los planes de gestión del riesgo de inundación en diferentes cuencas. También participamos en el desarrollo de la ingeniería de varios proyectos de centrales hidroeléctricas reversibles.

En el ámbito de los recursos hídricos no convencionales, desarrollamos proyectos de desalación y reutilización en distintos mercados internacionales. En el Reino Unido participamos en un contrato marco para el desarrollo del proyecto básico y la asesoría técnica durante el diseño y la construcción de dos plantas desaladoras en Norfolk y Lincolnshire. Asimismo, en Arabia Saudí prestamos servicios de supervisión de concesiones de plantas desaladoras y depuradoras, desarrolladas bajo esquemas de colaboración público-privada, un programa que constituye uno de los más ambiciosos a escala global.

En el área de edificios y ciudades seguimos ampliando nuestra actividad internacional. En España desarrollamos el proyecto y la dirección de obra de un centro de datos de 10 MW en Barcelona. En Países Bajos participamos en el desarrollo de dos centros de datos en Ámsterdam. Asimismo, avanzamos en el proyecto constructivo del Hospital de Neoplásicas IREN Sur, en Arequipa (Perú). En Arabia Saudí elaboramos el master plan y el diseño de infraestructuras de una nueva ciudad militar-industrial de 44,2 km<sup>2</sup> (MODOM) y participamos en el proyecto de la ciudad deportiva de alto rendimiento en Medina.

Asimismo, continuamos ampliando nuestra presencia en el ámbito de la operación y mantenimiento de infraestructuras. Nuestra filial Rauros ha alcanzado importantes éxitos en la gestión de explotación y mantenimiento de infraestructuras en México, Perú y Chile.

En el sector de la energía seguimos participando en proyectos de gran relevancia. Destaca nuestra labor como ingeniería de la propiedad de la planta híbrida GECAMA en Cuenca, el mayor proyecto de su tipo en España, que integra un parque eólico existente con una nueva planta fotovoltaica y un sistema de almacenamiento mediante baterías. En Marruecos prestamos asistencia técnica al proyecto fotovoltaico NOOR ATLAS, compuesto por seis plantas solares con una potencia total de 234 MW. En Arabia Saudí continuamos consolidando nuestra posición de referencia con nuestra participación en tres grandes parques eólicos que suman 4,2 GW de potencia y en seis plantas fotovoltaicas con una capacidad total de 11 GW. En Guyana, estamos desarrollando el proyecto de

detalle de 229 km de líneas y 8 subestaciones eléctricas para el sistema interconectado Demerara-Berbice.

Durante 2025 hemos reforzado, igualmente, nuestra apuesta por la innovación y la digitalización. La inteligencia artificial se ha convertido en un eje prioritario para mejorar la productividad y la gestión del conocimiento dentro de la organización. Entre las iniciativas desarrolladas destaca el Plan IA 2025, que marca un punto de inflexión en la adopción corporativa de plataformas y agentes de inteligencia artificial orientados a la automatización de procesos en nuestra actividad.

La Fundación TYP SA para la Cooperación ha continuado su valiosa labor en la Universidad Lago Alberto, en la República Democrática del Congo. En el curso 2025-2026 se ha consolidado la cifra de 487 estudiantes, con la importante colaboración de la Universidad Politécnica de Madrid. La Fundación también ha participado en diversos proyectos en Zambia, Senegal y Madagascar.

El contexto internacional presenta nuevas incertidumbres derivadas de las tensiones geopolíticas y de los recientes conflictos en distintas regiones del mundo. Sin embargo, pese a este entorno complejo, mantenemos una plena confianza en el futuro. El mundo tiene una enorme necesidad de infraestructuras sostenibles, resilientes y de calidad, y por tanto, de los servicios de ingeniería que ofrecemos.

Contamos con la solidez de TYP SA y con nuestra capacidad para afrontar situaciones complejas, como demuestran los excelentes resultados obtenidos en los últimos años. Pero, sobre todo, contamos con la actitud, el talento y el compromiso que distinguen a nuestros profesionales.

A todos ellos, y a quienes confían cada día en nuestro trabajo, quiero expresarles mi más sincero agradecimiento.

Atentamente,

**PABLO BUENO TOMÁS**  
Presidente y CEO del Grupo TYP SA

# Informe de gestión

## HECHOS MÁS SIGNIFICATIVOS DEL AÑO

### ACTIVIDAD EN LOS MERCADOS

Millones de euros

PRODUCCIÓN	CONTRATACIÓN	CARTERA
<b>420,70</b> (+6%)	<b>485,05</b> (+7%)	<b>526,98</b> (+13%)

“Diseñamos infraestructuras para mejorar la vida de las personas.”

### ESTADOS UNIDOS Y CANADÁ

Elevado crecimiento de la inversión en los sectores de producción y transporte de energía, agua, defensa e infraestructuras, en USA.

**12%** de la producción  
**237** empleados  
**3** oficinas en Estados Unidos.  
**1** oficina en Canadá

Fuerte impulso al sector de las infraestructuras como motor de dinamización económica en Canadá.



Metro de Toronto, Canadá

### HISPANOAMÉRICA

Perú lidera la preparación de proyectos para APP en la región, y en Chile se activan grandes licitaciones de infraestructura pública.

**18%** de la producción  
**1.047** empleados  
**8** oficinas  
**1** laboratorio

Primeros contratos con el nuevo Plan Ferroviario de México.



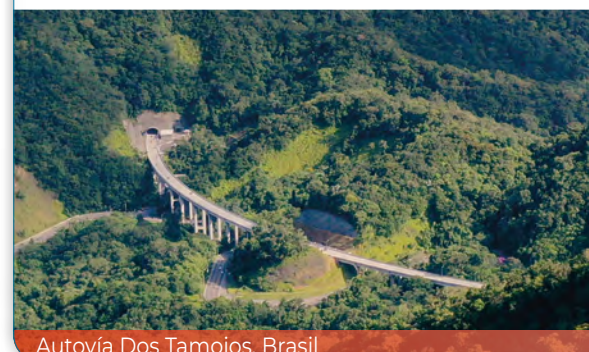
Corredor Sur, Panamá

### BRASIL

Creciente demanda en planificación de recursos hídricos y proyectos de drenaje urbano.

**6%** de la producción  
**463** empleados  
**2** oficinas

Nuevas licitaciones de carreteras, ferrocarriles y de la ampliación de la movilidad urbana en São Paulo.



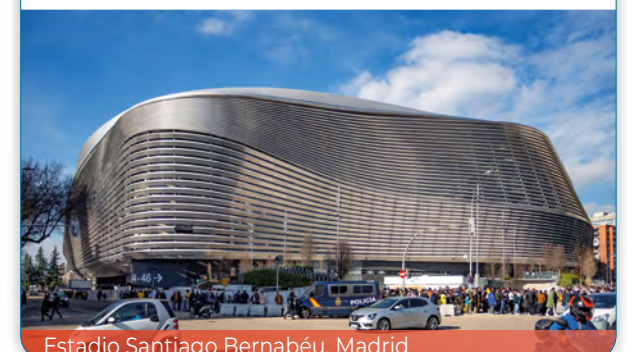
Autovía Dos Tamoios, Brasil

### ESPAÑA

Estabilización de los volúmenes de licitación pública.

**24%** de la producción  
**1.616** empleados  
**16** oficinas  
**3** laboratorios ambientales  
**1** laboratorio de materiales  
**1** laboratorio de puertos

Crecimiento de cifra de producción en este ejercicio.



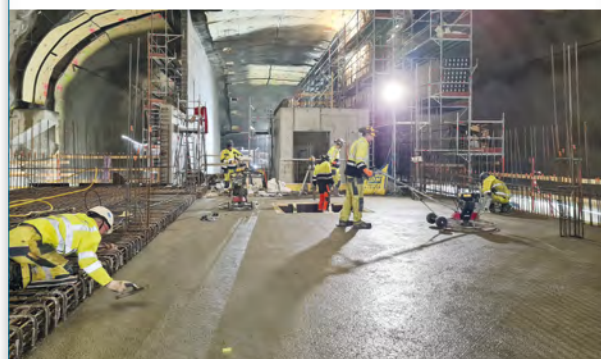
Estadio Santiago Bernabéu, Madrid

### RESTO DE EUROPA

Fuerte entrada en mercado del agua en el Reino Unido y expansión de la actividad en las áreas de puertos, energía y aeropuertos.

**19 %** de la producción  
**294** empleados  
**6** oficinas

Nuevos contratos de nuestra filial en Irlanda, CSEA en los ámbitos de carreteras, movilidad urbana y edificación.



Metro de Estocolmo, Suecia

### ÁFRICA

Proyectos en marcha en 33 países del continente.

**4 %** de la producción  
**93** empleados  
**3** oficinas

Especial relevancia de nuestra participación en los grandes proyectos ferroviarios de la región.



Parque eólico Boulenouar, Mauritania

### ORIENTE MEDIO

Priorización e impulso de los proyectos de energías renovables en Arabia Saudí.

**12 %** de la producción  
**128** empleados  
**3** oficinas

Nuevas oportunidades en el desarrollo de infraestructuras en Omán y Egipto.



Aeropuerto King Khalid, Riad, Arabia Saudí

### ASIA Y AUSTRALIA

Importante inversión en infraestructuras en la India donde participamos en proyectos ferroviarios, de puertos y de energías renovables.

**5 %** de la producción  
**346** empleados  
**5** oficinas

Nuevas oportunidades en los ámbitos ferroviario y portuario, en Australia.



Puente ferroviario levadizo de Pamban, India

## CIFRAS CLAVE. Cifras consolidadas del Grupo (en millones de euros).

PRODUCCIÓN	2021	2022	2023	2024	2025	2025 (USD)
<b>TOTAL</b>	<b>266,93</b>	<b>325,13</b>	<b>350,09</b>	<b>396,34</b>	<b>420,70</b>	<b>494,32</b>
Estados Unidos y Canadá	34,34	31,48	34,36	42,68	52,82	62,06
Hispanoamérica	56,79	75,59	58,67	77,23	74,71	87,78
Brasil	10,00	15,37	18,00	19,20	23,57	27,69
España	53,36	60,55	66,49	88,99	102,45	120,38
Europa (excepto España)	38,55	55,27	67,34	61,40	78,79	92,58
África	14,89	17,65	16,36	13,27	15,54	18,26
Oriente Medio	30,60	28,68	53,87	62,32	49,98	58,73
Asia y Oceanía	28,40	40,54	35,00	31,25	22,84	26,84
CONTRATACIÓN	2021	2022	2023	2024	2025	2025 (USD)
<b>TOTAL</b>	<b>280,14</b>	<b>350,91</b>	<b>401,93</b>	<b>453,07</b>	<b>485,05</b>	<b>569,93</b>
Estados Unidos y Canadá	41,99	35,05	37,27	49,28	64,48	75,76
Hispanoamérica	69,11	65,62	80,46	77,61	95,66	112,40
Brasil	7,15	16,04	22,34	20,87	23,00	27,03
España	59,49	72,56	86,50	109,44	105,22	123,63
Europa (excepto España)	29,98	60,31	74,73	78,99	82,14	96,51
África	13,22	23,04	14,96	15,87	20,53	24,12
Oriente Medio	19,08	46,72	57,28	65,24	48,21	56,65
Asia y Oceanía	40,12	31,57	28,39	35,77	45,81	53,83
CARTERA DE TRABAJO	2021	2022	2023	2024	2025	2025 (USD)
<b>TOTAL</b>	<b>330,37</b>	<b>362,77</b>	<b>403,12</b>	<b>465,31</b>	<b>526,98</b>	<b>619,20</b>
Estados Unidos y Canadá	24,47	28,77	30,90	38,56	43,70	51,35
Hispanoamérica	56,11	50,97	72,46	73,22	93,73	110,13
Brasil	22,95	26,30	32,05	28,23	27,63	32,46
España	72,35	84,25	103,97	129,29	131,97	155,06
Europa (excepto España)	29,56	33,85	41,71	59,61	79,04	92,87
África	37,63	42,64	32,54	35,04	40,91	48,08
Oriente Medio	27,88	47,69	48,15	54,06	47,29	55,57
Asia y Oceanía	59,42	48,30	41,34	47,30	62,71	73,68

	2021	2022	2023	2024	2025	2025 (USD)
Beneficio antes de impuestos	28,95	47,64	47,02	54,84	55,48	65,19
Beneficio después de impuestos	19,56	35,71	35,21	41,47	41,46	48,72

PERSONAL	2021	2022	2023	2024	2025
Nº de Profesionales (31 diciembre)	3.126	3.317	3.592	3.751	4.224
Nº de Profesionales (media del año)	2.974	3.222	3.456	3.672	3.988

	2021	2022	2023	2024	2025
% Beneficio antes de impuestos/ Producción	10,8 %	14,7 %	13,4 %	13,8 %	13,2 %
% Beneficio después de impuestos/ Producción	7,3 %	11,0 %	10,1 %	10,5 %	9,9 %
Producción por persona (en miles de euros)	89,75	100,91	101,30	107,94	105,50

Cambio a 31 de diciembre de 2025: 1 EUR = 1,1750 USD

# Información corporativa



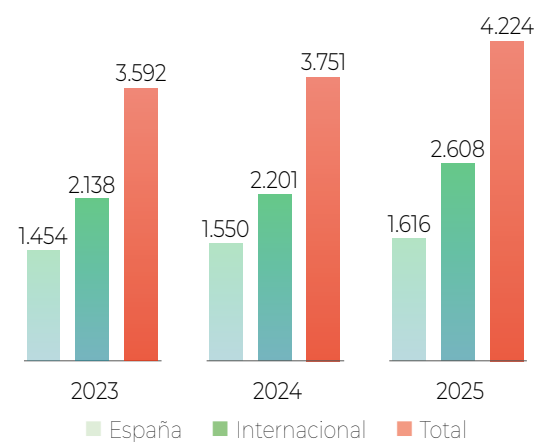
## 1. NUESTRO EQUIPO

**CAPITAL HUMANO:** Nuestro activo más valioso.

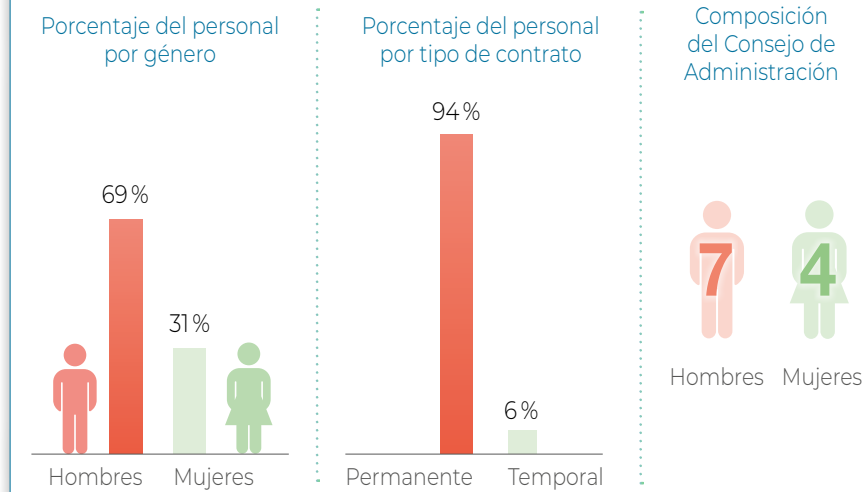
Nuestra estrategia se basa en impulsar el desarrollo de nuestras personas; su desarrollo es la base del crecimiento de la compañía.

### ANÁLISIS E INDICADORES

Número de empleados

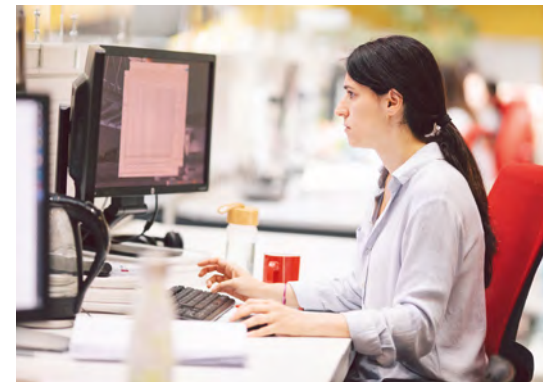


“El verdadero valor de la compañía reside en las personas que la hacen posible”



### Distribución de empleados por región

EE. UU. y Canadá	6 iconos	237	6 %
Hispanoamérica	25 iconos	1.047	25 %
Brasil	11 iconos	463	11 %
España	38 iconos	1.616	38 %
Europa (excepto España)	7 iconos	294	7 %
África	2 iconos	93	2 %
Oriente Medio	3 iconos	128	3 %
Asia y Australia	8 iconos	346	8 %
<b>TOTAL</b>		<b>4.224</b>	<b>100 %</b>



### BENEFICIOS PARA LOS EMPLEADOS

#### PROGRAMA DE COMPENSACIÓN Y RETRIBUCIÓN INDIVIDUALIZADO A EMPLEADOS

El Grupo TYP SA dispone de una política de compensación y beneficios orientada a garantizar la atracción, retención y desarrollo del talento.

La estructura retributiva combina una remuneración fija acorde con las responsabilidades del puesto y el mercado de referencia, con un componente variable, reforzando una cultura de compromiso, excelencia y orientación a resultados.

En materia de beneficios sociales, el Grupo TYP SA mantiene un enfoque flexible que permite adaptar los programas de compensación a las particularidades regulatorias, fiscales y de mercado de cada uno de los países en los que opera.

### SEGURO DE VIDA E INCAPACIDAD PERMANENTE ABSOLUTA

El Grupo TYP SA promueve diferentes instrumentos de protección y bienestar para sus empleados, que pueden variar según el país y las condiciones del mercado local.

Este enfoque permite garantizar una propuesta de beneficios coherente y competitiva a nivel global, y adaptarse a los distintos entornos regulatorios y sociales en los que el Grupo TYP SA desarrolla su actividad.

### GESTIÓN DE PERSONAL

#### POLÍTICA DE EXPATRIACIONES

- Aportando condiciones competitivas para los expatriados:
  - Acorde a las prácticas de mercado en el sector.
  - Acorde a los costes de vida de los países de expatriación.
  - En concordancia con las condiciones de nuestras oficinas exteriores.
- Gestionando trámites administrativos (visados, vuelos, exenciones fiscales, etc.).
- Contribuyendo al desarrollo profesional de los empleados a través de una carrera internacional.

### SISTEMA DE GESTIÓN DE SEGURIDAD Y SALUD EN EL TRABAJO

#### SERVICIO DE PREVENCIÓN PROPIO

TYP SA, en España, cuenta con las especialidades técnicas de seguridad en el trabajo, ergonomía y psico-sociología aplicada. Higiene industrial y vigilancia de la salud, se prestan a través de un servicio de prevención ajeno.

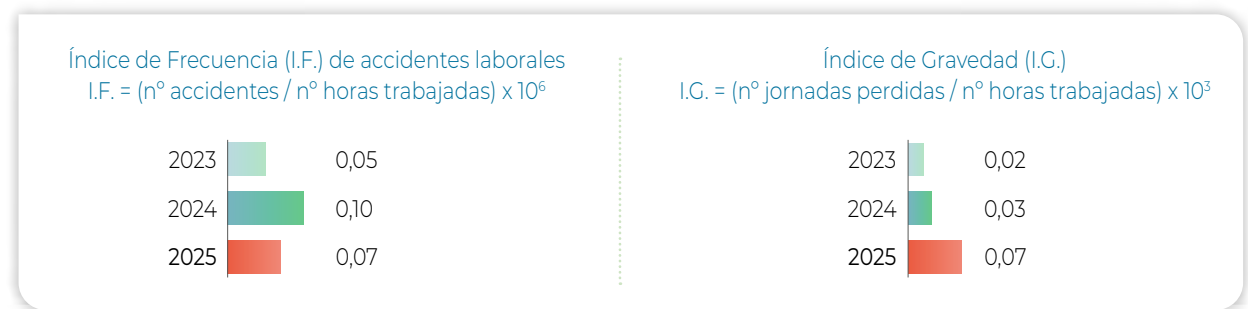
Las diferentes direcciones territoriales, delegaciones y empresas filiales del Grupo situadas fuera de España, se gestionan con las modalidades preventivas establecidas en sus lugares geográficos correspondientes.

#### MEJORAS EN EL SISTEMA

- Superación de la auditoría legal del **Sistema de Prevención de Riesgos Laborales**, válida durante los próximos dos años.
- Ampliación del alcance de la **Certificación ISO 45001:2018** incluyendo la oficina de TYP SA Limited, en Irlanda, y las nuevas oficinas de TYP SA PTY LTD Australia.
- Finalización y análisis del **estudio de riesgos psicosociales** en TYP SA España e implantación de las medidas propuestas.
- Durante este año se ha llevado a cabo una **reestructuración general** en el laboratorio de Madrid, mejorando principalmente los sistemas de extracción forzada y ventilación, lo que supone una mejora importante frente la exposición de contaminantes químicos.

### ANÁLISIS ESTADÍSTICO DE LA SINIESTRALIDAD

Estos datos corresponden a las direcciones territoriales de Técnica y Proyectos, y a las empresas del Grupo TYP SA que se encuentran en el alcance de la Certificación ISO 45001.



### FORMACIÓN

#### FORTALECIMIENTO DE NUESTRO CAPITAL INTELECTUAL

- Uno de los compromisos más firmes del Grupo con sus empleados.
- Elemento de motivación y de impulso de la carrera profesional.
- Plan estratégico de capacitación en el uso de herramientas de IA aplicadas.
- Planes de formación anuales y específicos por áreas.
- Mantenimiento y mejora de los proveedores globales de formación.
- Consolidación de la plataforma TYP SA Learning, estimulando la formación interna e intercambiando conocimiento entre empleados. Nuevas funcionalidades como la emisión de certificados de asistencia y aprovechamiento, asociados a exámenes.



#### PRIORIDAD DE FORMACIÓN EN:

##### Digitalización e incorporación de nuevas tecnologías:

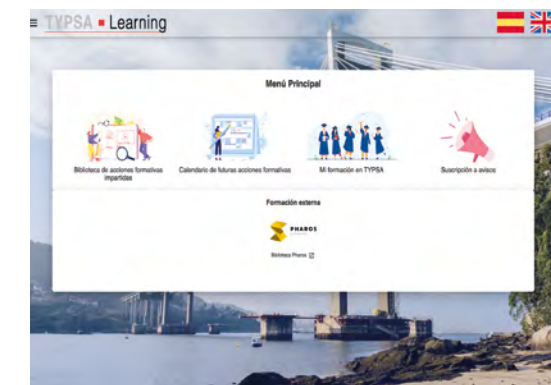
- Gobernanza del dato e inteligencia artificial (IA) aplicada a procesos de ingeniería y arquitectura.
- Gemelos digitales. Realidad virtual y aumentada.
- Procesos y herramientas BIM avanzadas. Plataformas de colaboración.
- Tecnologías emergentes para desarrollo de software y ciberseguridad.

##### Algoritmos avanzados en consultoría, arquitectura e ingeniería:

- Modelos constitutivos e ingeniería geotécnica.
- Diseño de túneles y obras subterráneas.
- Análisis y gestión del riesgo de inundación y seguridad de presas.
- Seguridad frente a incendios.
- Ingeniería de puertos y costas.
- Tecnología de la edificación sostenible e ingeniería sísmica.
- Ingeniería eólica marina.
- Optimización de plantas solares PV y redes eléctricas.
- Planificación de transportes y movilidad.
- Consultoría estratégica de infraestructuras.

##### Sostenibilidad de edificios, infraestructuras y ciudades:

- Descarbonización y metodologías BIM-6D.
- Adaptación al cambio climático.
- Economía circular.
- Eficiencia energética.
- Soluciones basadas en la naturaleza.
- Análisis coste-beneficio, incluyendo factores sociales, ambientales y económicos.
- Operación y mantenimiento.



Comprometidos con la formación continua de nuestros profesionales



## 2. LUCHA CONTRA LA CORRUPCIÓN

A través del SISTEMA DE GESTIÓN DE LA INTEGRIDAD (SGI), velamos por consolidar una cultura corporativa ética, basada en el cumplimiento de la ley y en promover una forma de hacer negocios donde primen la integridad y la transparencia.

### COMPROMISO CON LA ÉTICA Y LA INTEGRIDAD

Disponemos de:

- Código Ético, que establece los principios básicos a los que debe atenerse todo el personal del Grupo.
- Política de Integridad Corporativa y Política de Regalos.
- Política del Sistema Interno de Información.
- Manual de Gestión de la Integridad.
- Declaración anual sobre la Esclavitud Moderna y Declaración de Igualdad, Diversidad e Inclusión.
- Procedimientos de Control Financiero y No Financiero.
- Certificación anti-soborno ISO 37001.
- Un Comité de Cumplimiento que actúa con independencia y reporta directamente al Consejo de Administración.

Reforzamos nuestro compromiso con los más altos estándares de integridad y transparencia

### MEJORAS EN EL SISTEMA

- Definición e implantación de una nueva metodología de evaluación de riesgos.
- Nueva certificación ISO 37001 multisite que incorpora a la sucursal y al laboratorio de TYP SA en Perú.
- La filial Teknés adopta formalmente los documentos principales de nuestro Sistema de Gestión de Integridad.
- TYP SA agencia en Chile renueva la ISO 37001 tras la entrada en vigor de una nueva legislación más restrictiva.
- TYP SA sucursal de Paraguay consigue el sello de integridad estándar nacional que reconoce buenas prácticas de integridad en la gestión de las empresas.

## 3. SOCIEDAD

### CLIENTES

SERVICIO DE EXCELENCIA A CLIENTES: Buscamos ser reconocidos como colaboradores de confianza.

### VOCACIÓN DE PROVEER DE SERVICIO DE EXCELENCIA A CLIENTES

- Identificamos sus requisitos y necesidades.
- Tratamos de dar un servicio más allá de sus expectativas iniciales.

### HERRAMIENTAS DE MEJORA

- Encuestas de satisfacción de clientes.
- Canal de comunicación interactivo con clientes que les permite el seguimiento de sus proyectos.

### GESTIÓN DE CLIENTES



Los clientes han considerado como bueno o muy bueno el trabajo realizado por el Grupo



Número de incidencias tratadas y resueltas



### PROVEEDORES

HOMOLOGACIÓN DE PROVEEDORES: Garantizamos que el trabajo de colaboradores o subcontratistas es acorde a nuestros estándares.

### SISTEMAS Y PROCEDIMIENTOS

La herramienta principal para el control y buena selección de proveedores es una base de datos interactiva, alimentada a través de cuestionarios dinámicos, en los que se introduce toda la información histórica de la que se dispone, tanto de proveedores como de subcontratistas.

### EVOLUCIÓN NOTA SUBCONTRATISTAS



### SISTEMA DE GESTIÓN DE TYP SA

Funcionamiento COMO UNA SOLA EMPRESA desde cualquier lugar del mundo.

El Sistema de Calidad de TYP SA, certificado por la ISO 9001, está instaurado desde hace 30 años; es referencia común para todas las sucursales y filiales.

El correcto desempeño ambiental lo aseguramos mediante un Sistema de Gestión certificado desde hace más de 25 años, de acuerdo con la norma ISO 14001.

### MEJORAS EN EL SISTEMA

- Certificada la huella de carbono y obtenida la declaración de verificación de AENOR de inventario de emisiones de gases de efecto invernadero correspondiente a 2023.



## COMUNIDAD

COMPROMISO CON LA SOCIEDAD: Somos responsables y contribuimos a mejorar la sociedad en la que operamos.

### FUNDACIÓN TYP SA PARA LA COOPERACIÓN

Desde su creación, la Fundación viene promoviendo la educación y el desarrollo en las comunidades de los países más desfavorecidos, estando comprometida, en la actualidad, con los siguientes proyectos de cooperación:



Visita de la embajadora de España en la R.D. del Congo a UNILAC



Proyecto "Escuela Móvil del Agua"



Proyecto "Apadrina una Huerta"

fundación **TYP SA**  
para la cooperación

- **Proyecto UNILAC, en República Democrática del Congo.** Es el principal proyecto de la Fundación, en el que ha concentrado gran parte de sus ayudas desde 2008, para la construcción de una universidad en Mahagi (UNILAC) y, en particular, para el desarrollo específico de las facultades de ingeniería civil y agronomía, a través de becas a estudiantes, y de doctorado y primas a profesores. Esta actuación se realiza en colaboración con la diócesis católica de Mahagi-Nioka y la orden religiosa Misioneros de África (Padres Blancos), a los que se transfieren fondos para la ejecución de los programas académicos y de las obras de mejora de sus infraestructuras, instalaciones y equipamiento.

En el curso 2025-2026, UNILAC ha consolidado la cifra de 487 estudiantes. El interés y la visita, en dos ocasiones, de la embajadora de España en el país, ha contribuido a su puesta en valor y a la difusión de su importancia para toda la región.

En el plano académico, la Fundación sigue contando con la importante colaboración de la Universidad Politécnica de Madrid, siendo uno de sus principales pilares el programa de movilidad Erasmus+ por el que dos estudiantes de UNILAC realizan estancias en Madrid para cursar asignaturas en la UPM.

- **Proyecto "Escuela de Ingeniería de Soyapango", en El Salvador.** El éxito del proyecto UNILAC ha llevado a la Fundación TYP SA a intentar trasladar este modelo de cooperación a otros países en desarrollo. En 2025, se ha iniciado una colaboración con la Fundación Padre Arrupe para estudiar la viabilidad de crear una escuela de ingeniería civil en Soyapango, con la intención de poder implantarla a partir de 2026, con el apoyo de la Universidad Politécnica de Madrid.

En 2025, la Fundación, también ha llevado a cabo otras actuaciones, entre las que cabe destacar las siguientes:

- **Proyecto "Escuela Móvil del Agua", en Zambia.** Consiste en la formación de técnicos locales en la construcción de obras sencillas de abastecimiento de agua potable y saneamiento, en las localidades de Mumbwa y Kaoma, de forma que puedan crear sus propias microempresas, vivir dignamente realizando estas obras para las comunidades, mejorando así la calidad de vida de la población local. Está promovida y ejecutada por la organización TADEH, con sede en España.

- **Proyecto "Apadrina una Huerta", en Senegal.** Su objetivo es dotar de infraestructuras hidráulicas a las comunidades de Allinguel y Ndilicongo para que, de forma organizada, puedan mejorar la producción de productos hortícolas destinados a autoconsumo y comercialización local, mejorando así la seguridad alimentaria y la calidad de vida. Está promovida y ejecutada por la organización Yakaar Africa, con sede en Senegal y en España.

- **Proyecto "Safe Schools for Africa", en Madagascar.** Es un proyecto piloto, realizado en colaboración con AMEND, organización internacional especializada en seguridad vial dirigida a grupos vulnerables en países en desarrollo, y promovido por el Banco Europeo de Inversiones, para mejorar la seguridad de los escolares mediante el estudio y la puesta en obra de dispositivos de seguridad vial en el entorno de las escuelas y colegios situados en los núcleos de población, atravesados por carreteras nacionales. La Fundación proporciona asistencia técnica a la gerencia de las inversiones y realizará el seguimiento de su implantación sobre el terreno.

## PRESENCIA EN EL SECTOR

### Participación en diversas organizaciones empresariales y profesionales

Liderazgo en el posicionamiento del sector ante las oportunidades que brindan los cambios regulatorios en materia de cambio climático y energía sostenible, la movilidad internacional, la transformación digital, ciudades sostenibles, cooperación internacional y financiación para el desarrollo.

- Importante representación en las principales organizaciones sectoriales españolas, europeas e internacionales: FIDIC, EFCA (presidencia), TECNIBERIA, MAFEX y AEDIP (vicepresidencia).

- Presencia relevante en colegios profesionales en España (Fundación Caminos; Colegio de Ingenieros de Caminos, Canales y Puertos; Fundación Agustín de Bencourt e Instituto de la Ingeniería de España).

- Presencia en las principales organizaciones técnicas relacionadas con su actividad destacando: Instituto Mediterráneo del Agua, Asociación Española de Túneles y Obras Subterráneas (AETOS), Asociación Mundial de la Carretera (PIARC), *International Federation for Structural Concrete* (FIB) y *Water Environment Federation* (WEF).



Inés Ferguson en la conferencia anual de FIDIC, en Ciudad del Cabo

## COLABORACIÓN CON LA UNIVERSIDAD

### Convenios de colaboración para la incorporación de estudiantes en prácticas

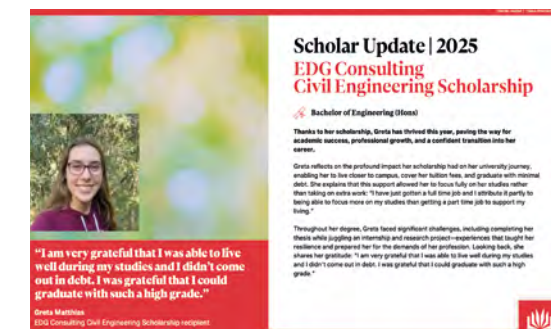
Mantenemos activos convenios con las principales universidades públicas y privadas de España, así como escuelas de negocio, y otras entidades formativas, entre las que destacan: la Universidad Politécnica de Madrid (UPM), Universidad Politécnica de Valencia (UPV), Universidad Rey Juan Carlos, Universidad Europea, Universidad de Valladolid, Universidad Francisco de Vitoria, Universidad CEU San Pablo, EAE Business School, Enseñanzas de Formación Profesional de la Comunidad de Madrid, Escuela de Empresarios (EDEM), Universidad del País Vasco, Universidad de Cantabria, Universidad de A Coruña (UDC), Universidad de Zaragoza, Universidad San Jorge en Zaragoza, Escuela Politécnica Superior de la Universidad de Burgos, Escuela Técnica Superior de Ingeniería de la Universidad de Sevilla, Universidad de Murcia (UMU), Universidad Politécnica de Cartagena (UPCT) y Universidad Católica San Antonio de Murcia (UCAM).

También contamos con colaboración de universidades y clientes gubernamentales en distintas direcciones territoriales internacionales. Destacan, entre otros: University of Leeds y Nottingham Trent University, en Reino Unido; KTH University en Estocolmo, Suecia; Università degli Studi di Trento, en Italia; Facultad de Ciencias y Tecnología (FCT) de la Universidad Nova de Lisboa e Instituto Superior de Ingeniería de Lisboa (ISEL), en Portugal; Prince Sultan University, en Riad, Arabia Saudí; Universidad de Ingeniería y Tecnología (UTEC) y Universidad Peruana de Ciencias Aplicadas (UPC), en Perú; Universidad Autónoma Metropolitana en Iztapalapa y Azcapotzalco, en México; Arizona State University, en Phoenix, Arizona y Griffith University en Queensland, Australia.

– Se alcanza la cifra de 133 estudiantes en prácticas durante el año –

### Colaboraciones técnicas

- Colaboración con una gran mayoría de las universidades con carreras técnicas en España y con algunas de Estados Unidos, Arabia Saudí, Reino Unido y Suecia.
- Miembro del Consejo Asesor de la Escuela Técnica Superior de Ingeniería de Caminos, Canales y Puertos de la Universidad Politécnica de Valencia.
- Acuerdo con la Universidad Politécnica de Valencia para participar en el proceso de análisis y evaluación de distintos Másteres oficiales de la Escuela Técnica Superior de Ingenieros Industriales (Máster Universitario en Tecnología Energética para el Desarrollo Sostenible, Máster Universitario en Producción, Logística y Cadena de Suministro y Máster Universitario en Construcción e Instalaciones Industriales).



Estudiantes de Griffith University, en Australia, en colaboración con la filial EDG Consulting

- Convenio Marco de colaboración con la Escuela Técnica Superior de Ingenieros de Caminos, Canales y Puertos de la Universidad Politécnica de Valencia para dar soporte, durante el curso 2025-2026, a la formación dual para el título universitario oficial de Máster a través de un contrato de formación en alternancia.
- Colaboración con la Universidad Europea de Valencia para impartir clases en el Máster de Ingeniería de Organización, Gestión de Proyectos y Empresas.
- Colaboración a través de un convenio de Doctorado Industrial con la Universidad Politécnica de Catalunya para investigar sobre nuevas tecnologías en ingeniería de túneles.
- Colaboración con la Universidad Politécnica de Catalunya (UPC) en la impartición del Máster Universitario de Túneles y Obras Subterráneas de AETOS y del Máster de Ingeniería del Terreno.
- Convenio de colaboración suscrito por la filial Intemac con la Universidad Nebrija para impartir clases para el Grado en Ingeniería Civil y del Máster en Ingeniería de Caminos, Canales y Puertos.
- Colaboración con la Escuela Técnica Superior de Ingeniería de la Universidad de Sevilla en la impartición del Máster Universitario de Túneles y Obras Subterráneas en la asignatura de túneles y excavaciones profundas.



Laboratorio de Puertos de la ETS

- Contrato Marco con la Universidad de Cantabria para dar soporte durante el curso 2025-2026 a la formación dual del título universitario oficial de Máster en Ingeniería de Caminos, Canales y Puertos.
- Continuación del convenio con el Laboratorio de Puertos de la E.T.S. de Ingenieros de Caminos, Canales y Puertos de Madrid, dando continuidad a 18 años de apoyo a la docencia y a la innovación a través de la Unidad de Investigación de Ingeniería Marítima TYPESA – Ingeniero Pablo Bueno.
- Colaboración con la Escuela de Arquitectura de Madrid para impartir el Máster Universitario MEDIP (Dirección Integrada de Proyectos).
- Colaboración con la UNED, a través de nuestra participación en la Junta Directiva de AETOS, para organizar e impartir el Máster Universitario de Túneles y Obras Subterráneas de AETOS.

- La filial Green Blue Management, colabora con las Universidades de Cantabria, A Coruña, Politécnica de Valencia y Politécnica de Madrid, apoyando planes de innovación centrados en la monitorización y el seguimiento del funcionamiento de Sistemas Urbanos de Drenaje Sostenible (SUDS), desarrollándolos en proyectos piloto. Asimismo, colabora con la Universidad de Alicante reforzando el Máster en Arquitectura con conocimiento de dichos SUDS.
- La filial en Suecia, TYPESA AB, colabora con la Universidad de Estocolmo (KTH - Royal Institute of Technology) impartiendo clases de diseño de puentes e ingeniería de túneles.



Christian González, Oihan de Andrés y Manuel Martínez, premios Intemac a los tres mejores expedientes

#### PREMIOS OTORGADOS POR EL GRUPO

- La filial **Intemac** otorga premios a los tres mejores expedientes de la Escuela de Ingenieros de Caminos, Canales y Puertos de la Universidad de Cantabria en la especialidad de Estructuras.
- **TYPESA** otorga premios a los mejores expedientes de la Escuela de Ingenieros de Caminos, Canales y Puertos de la Universidad Politécnica de Madrid en las especialidades de Grado: Construcciones Civiles, Transportes y Servicios Urbanos, e Hidrología.
- La **Fundación TYPESA para la Cooperación** otorga un premio al mejor trabajo Fin de Máster de la Escuela de Ingeniería de Caminos, Canales y Puertos de la Universidad Politécnica de Madrid en el área de Cooperación al Desarrollo.

#### PREMIOS Y RECONOCIMIENTOS OTORGADOS AL GRUPO

- **XVII Edición de los Premios Caminos Madrid del Colegio de Ingenieros de Caminos. Premio al Ingeniero Destacado 2024. Otorgado en el año 2025.**

Pablo Bueno Tomás, presidente y CEO del Grupo TYPESA.

La Demarcación de Madrid del Colegio de Ingenieros de Caminos ha galardonado al presidente de TYPESA, Pablo Bueno Tomás, con el premio al Ingeniero Destacado 2024, valorando su trayectoria profesional y su contribución al desarrollo y reconocimiento de la ingeniería española. Pablo ha sido presidente de FIDIC, vicepresidente de EFCA, presidente de Tecniberia, presidente de Fidex y miembro de la Junta de Gobierno del Colegio de Ingenieros de Caminos, entre otros, además de haber contribuido decisivamente al crecimiento internacional de TYPESA, donde ocupa la presidencia desde 2014.



Pablo Bueno, premio al Ingeniero Destacado 2024

- **Premio FIDIC 2025 y Premio IABSE 2025.**

**Puente ferroviario elevado de Pamban, India.**

La Federación Internacional de Ingenieros Consultores (FIDIC) en su conferencia celebrada en Ciudad del Cabo, ha galardonado el puente ferroviario elevado de Pamban, en la India, como Proyecto del Año en la categoría de Proyecto Pequeño a Mediano.

*Project and technology IABSE Awards 2025.* Asimismo, el Puente ha sido reconocido como finalista por la *International Association for Bridge and Structural Engineering (IABSE)* en la categoría de pequeños puentes de carretera y ferroviarios. TYPESA, junto con su filial MC2, son partícipes de estos premios por su aportación en el proyecto constructivo y en la asistencia técnica a la obra de estructura, mecanismos y componentes electromecánicos del puente.



Puente ferroviario elevado de Pamban, India

- **V Premios de Ingeniería Estructural ACHE. Categoría Edificación. XVII Edición de los Premios Caminos Madrid, Colegio de Ingenieros de Caminos. Mejor Obra Pública.**

**Remodelación del Estadio Santiago Bernabéu.**

Premios otorgados a la remodelación del Estadio Santiago Bernabéu, en Madrid. El Grupo TYPESA participa de dicho galardón, junto a promotores, diseñadores y constructores, por la realización del proyecto de ejecución de arquitectura, que integra los distintos proyectos de ingeniería, liderando la coordinación de los proyectos parciales de instalaciones, estructuras y tecnología, además de los cálculos estructurales realizados por la filial MC2. También ha realizado el diseño del sistema de ventilación del hipogeo, los proyectos de calefacción de las gradas e instalación de gas, así como avanzados estudios combinados de simulación peatonal y humos, y modelos CFD de confort.



Acto de entrega de premios del Colegio de Ingenieros de Caminos

- **V Premios de Ingeniería Estructural ACHE.**

**Viaducto sobre el Barranco de la Bota.**

Galardonado con el ACCÉSIT en la categoría de Mayor Innovación en Estructuras en el marco de los V Premios ACHE de Ingeniería Estructural. TYPESA, junto a MC2 e INTEMAC, son partícipes de este premio, por la elaboración de los proyectos modificados y complementarios, la asistencia técnica y asesoramiento a la dirección de obra, análisis de estabilidad frente al viento del arco durante la construcción y en servicio.



Viaducto sobre el Barranco de la Bota

- **Premio de la Asociación de Túneles de Canadá (TAC).**

**Nueva Línea del Metro de Toronto Eglinton Crosstown West Extension (ECWE).**

Reconocido por la Asociación de Túneles de Canadá (TAC) como mejor proyecto del año en 2025. Este reconocimiento llega tras la consecución del hito de



Alta velocidad León-Asturias, variante de Pajares



Centro Tecnológico CETEDEX



Tranvía de la Avenida Diagonal, Barcelona



Paseo Marítimo de Palma, Mallorca

*Substantial Completion* en junio de 2025. TYPSA es partícipe de este premio, junto a sus socios, contratistas y el cliente final, siendo reconocidos por su excelencia técnica y profundo conocimiento de los retos específicos que implica el desarrollo de infraestructuras subterráneas en Canadá.

● **XI Edición del Premio Acueducto de Segovia de Obra Pública y Medioambiente Alta Velocidad León-Asturias, variante de Pajares.**

Concedido por la Fundación de Ingenieros de Caminos, Canales y Puertos. TYPSA es partícipe de este premio en reconocimiento a su labor en la supervisión de las obras de adecuación de accesos, evacuación e instalaciones de protección y seguridad en sus túneles.

● **Ground Engineering Awards 2025 UK. Categoría Sostenibilidad El Túnel Cophthall de la Alta Velocidad HS2.**

A TYPASA, junto a sus socios, se les ha reconocido la capacidad innovadora al replantear el diseño inicial del proyecto, priorizando la sostenibilidad y generando beneficios sociales, ambientales y económicos significativos. Entre las principales actuaciones, destaca la sustitución de una excavación a cielo abierto por un túnel ajardinado tipo "cut-and-cover", así como la integración temprana de criterios ecológicos, paisajísticos y medioambientales en el diseño.

● **Premio Advanced Architecture Awards 2025**

**Centro Tecnológico de Desarrollo y Experimentación (CETEDEX).**

Galardonado como finalista en la categoría de Sostenibilidad y Descarbonización en los *Advanced Architecture Awards* en el Foro Rebuild 2025. TYPASA es partícipe de este premio por su aportación con el diseño arquitectónico, proyecto básico y de construcción, y la asistencia técnica en obra, además del proyecto de urbanización y paisajismo. El resultado es un campus integrado en el paisaje, con una arquitectura singular y funcional, con clara vocación representativa de la excelencia en investigación y tecnología vanguardista que propone el INTA.

● **Premio Albert Vilalta a la Mejor Infraestructura 2024**

**Tranvía de la Diagonal, en el tramo comprendido entre Glòries y Verdaguer.**

Premio otorgado por el Consell Assessor d'Infraestructures de Catalunya (CADIC), en la 9ª edición de la Nit de les Infraestructures. TYPASA es partícipe de este reconocimiento por su labor con el estudio informativo para la conexión de las redes del tranvía Trambaix y el Trambesòs, así como con los proyectos ejecutivos de urbanización y transporte de la primera fase del trazado. La infraestructura, puesta en servicio en 2024, representa una actuación estratégica para la movilidad, con una conexión de 2 km, que facilita los desplazamientos de unos 24.000 viajeros diarios y contribuye a la reducción de 2.000 vehículos en el tramo central de la Avenida Diagonal.

● **Premios TAC - The Architecture Community**

**Remodelación Paseo Marítimo de Palma.**

La asociación de Arquitectura TAC (*The Architecture Community*) ha otorgado el premio "World Design Awards 2025" en la categoría de Paisajismo, al proyecto de remodelación Paseo Marítimo de Palma, promovido por la Autoridad Portuaria de Baleares. TYPASA es partícipe de este premio por su coautoría del proyecto constructivo y la supervisión de la obra de remodelación urbanística.

**PARTICIPACIÓN EN FOROS**

Este año hemos participado en diferentes congresos, foros y jornadas técnicas. Estos eventos, celebrados en distintos países, nos brindan una excelente oportunidad para intercambiar conocimientos, presentar nuestras últimas innovaciones y fortalecer lazos con clientes y socios estratégicos a nivel global.

- ❖ Seminario sobre Gemelos Digitales para Infraestructuras y Ciudades. Madrid, enero 25.
- ❖ Living Summit- Coword. Madrid, febrero 25.
- ❖ Jornada de Carreteras Sostenibles y Resilientes. Segovia, febrero 25.
- ❖ MIPIM. Cannes, marzo 25.
- ❖ Passenger Terminal Expo. Madrid, abril 25.
- ❖ Wind Europe Annual Event. Copenhague, abril 25.
- ❖ World Tunnel Congress. Estocolmo, mayo 25.
- ❖ Intersolar Europe Congress. Múnich, mayo 25.
- ❖ Simposio Internacional de Diseño Conceptual de Estructuras. Río de Janeiro, mayo 25.
- ❖ 4ª Conferencia de Financiación para el Desarrollo. Sevilla, junio 25.
- ❖ África Eenergy Forum. Ciudad del Cabo, junio 25.
- ❖ UITP Summit. Hamburgo, julio 25.
- ❖ 5ª Sesión del Colegio de Caminos para el ciclo de Diseño en Puentes dedicado a Sostenibilidad. Madrid, julio 25.
- ❖ Jornada "DIGITAL TWIN, Aplicaciones y Oportunidades de Futuro". Madrid, julio 25.
- ❖ Conferencia Anual FIDIC 2025. Ciudad del Cabo, Sudáfrica, septiembre 25.



Equipo de Aeropuertos en la "Passenger Terminal Expo"



Stand de TYPASA en "Rail Live 2025"



José Cordovilla en la Jornada "IA en el Diseño y Gestión de las Infraestructuras"

- ❖ Global Rail 2025. Abu Dhabi, septiembre 25.
- ❖ Conferencia Watford relacionada con Ferrocarriles. Londres, septiembre 25.
- ❖ Reunión anual de la Asociación Africana de Fondos de Mantenimiento Vial (AFERA). Nairobi, septiembre 25.
- ❖ XXVI Edición del Foro de Project Management. Madrid, septiembre 25.
- ❖ Conferencia de Infraestructuras de Canadá. Toronto, octubre 25.
- ❖ VIII Jornadas de Ingeniería del Agua. Zaragoza, octubre 25.
- ❖ 2ªs Jornadas Técnicas sobre la Participación Público Privada como Modelo de Gestión Global de Redes de Carreteras. Zaragoza, noviembre 25.
- ❖ Jornada "Inteligencia Artificial en el Diseño y Gestión de las Infraestructuras: Realidad y Ficción". Noviembre 25.
- ❖ Jornada Agua y Futuro: Hoja de Ruta para España. Madrid, noviembre 25.
- ❖ II Forum de Agua de SWPC. Riad, noviembre 25.
- ❖ Global Airports Forum 2025. Riad, diciembre 25.
- ❖ Rail Live 2025. Madrid, diciembre 25.
- ❖ Cumbre bilateral ICE-CICCP. Londres, diciembre 25.

## 4. MEDIOAMBIENTE

**SISTEMA DE GESTIÓN MEDIOAMBIENTAL:** Comprometidos con minimizar los impactos que la actividad civil puede producir en el medioambiente de manera directa o a través de terceros.

### LÍNEAS DE ACTUACIÓN

- Consideración prioritaria de todos los aspectos relativos al medio ambiente en el desarrollo de nuestra actividad.
- Uso responsable de los recursos.
- Correcta gestión de nuestros residuos.
- Exigencia de prácticas ambientalmente correctas a empleados y proveedores.

### CONTROL DE EMISIONES

TYP SA tiene dos estrategias principales para luchar contra el cambio climático:

- Por una parte, desde un punto de vista corporativo, calcula y verifica su huella de carbono desde el año 2013 teniéndola, además, inscrita en el Registro Nacional de Huella de Carbono del Ministerio para la Transición Ecológica, consiguiendo, no solo el reconocimiento por su cálculo, sino también por haber conseguido su reducción a lo largo de estos años.
- Por otra parte, una estrategia desarrollada en el ámbito de proyectos desde la propia División de Sostenibilidad y Evaluación Ambiental, integrando la variable del cambio climático en todas las fases de los proyectos, con el objetivo de conseguir, tanto mitigar las emisiones de GEI como incorporar medidas de adaptación al cambio climático, con el único objetivo de diseñar infraestructuras resilientes.

“ Adaptamos y certificamos nuestra huella de carbono a la nueva versión de la norma ISO 14064 ”

Las huellas de carbono de los años 2022 y 2023 están presentadas en el Registro del Ministerio para la Transición Ecológica y el Reto Demográfico.

Evolución de la Huella de Carbono en España en los últimos cuatro años (tCO<sub>2</sub>eq):



\* - Huella pendiente de certificar

### RESIDUOS

En todas nuestras oficinas se realiza una recogida selectiva de nuestros residuos, tanto peligrosos como no peligrosos, lo que asegura que todos ellos reciben el tratamiento adecuado.

Los residuos peligrosos se entregan a gestores autorizados que se encargan de gestionarlos de forma segura y los no peligrosos, como el papel, se entregan a gestores igualmente autorizados que se encargan de su reciclado.

Independientemente de su gestión, se aplican políticas de reducción de residuos como el reaprovechamiento de equipos.

### CONSUMO DE RECURSOS

TYP SA continúa haciendo un seguimiento exhaustivo a los consumos y mejorando sus instalaciones, impidiendo así un impacto mayor en el agotamiento de recursos naturales, además de obtener ahorros.

Evolución de los consumos de energía eléctrica, papel y agua:

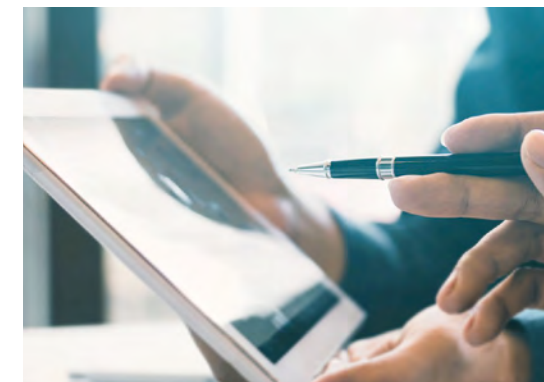
Consumo de ENERGÍA ELÉCTRICA (kWh)						
	2020	2021	2022	2023	2024	2025
España	1.608.320	1.737.884	1.845.976	1.775.082	1.649.233	1.432.329
Perú	216.700	254.783	334.994	453.217	414.843	384.868
EAU	38.606	37.438	17.169	19.852	18.384	15.379
Arabia Saudí	-	-	49.688	33.956	58.241	82.394
México	-	-	121.336	147.011	228.337	270.887
Suecia	-	-	-	4.893	7.404	7.911
Australia	-	-	-	-	-	2.210

La energía eléctrica consumida por las oficinas de nuestras direcciones territoriales españolas cuenta con la certificación de garantía de origen renovable emitida por la Comisión Nacional de los Mercados y la Competencia (CNMC).

También cuentan con esta certificación las empresas del Grupo INTEMAC, MC2 y RAUROS.

Consumo de PAPEL (kg)						
	2020	2021	2022	2023	2024	2025
España	9.791	8.801	9.785	12.813	3.991	4.697
Perú	2.528	2.678	2.789	1.563	1.364	1.216
EAU	162	137	-	65	35	25
Arabia Saudí	-	-	32	30	34	29
México	1.805	2.684	1.769	2.124	1.577	1.861
Suecia	-	-	7	7	7	5
Reino Unido	-	-	5	13	28	49
Australia	-	-	9	23	6	2

Consumo de AGUA (m <sup>3</sup> )						
	2020	2021	2022	2023	2024	2025
España	2.826	3.181	3.396	4.169	3.864	2.474
Perú	1.633	2.437	3.107	3.778	3.131	3.164
EAU	119	43	-	-	-	-
Arabia Saudí	-	-	1.294	-	-	-
México	-	-	-	-	-	717



## 5. INNOVACIÓN

### APUESTA ESTRATÉGICA POR LA INNOVACIÓN, LA DIGITALIZACIÓN Y LOS SERVICIOS DIGITALES

Durante 2025, TYP SA ha reforzado su apuesta por la **innovación aplicada** y la **digitalización**, posicionando a la inteligencia artificial (IA) como un eje prioritario de transformación interna y palanca clave para optimizar la productividad, la calidad técnica y la gestión del conocimiento. Esta orientación se ha materializado en un programa de iniciativas, liderado por el **Plan IA 2025**, que representa la principal línea de inversión en innovación digital del ejercicio y marca un punto de inflexión en la adopción corporativa de estas capacidades.

La estrategia se articula a través de TYP SA Digital Solutions (TDS) y como resultado directo del plan, durante 2025, se han realizado **numerosas sesiones de formación y píldoras formativas**, diseñadas para democratizar el conocimiento técnico y asegurar una adopción transversal en todos los niveles del Grupo.

Sobre esta base de capacitación, han cristalizado diversas plataformas y agentes de alto impacto que reflejan la transición desde pruebas de concepto hacia soluciones operativas:



- **Alexandria**: consolidada como la plataforma corporativa y entorno unificado para el despliegue de agentes especializados.
- **Proteo**: especializada en la gestión inteligente y gobernada de referencias y conocimiento de proyectos.
- **Aragorn**: enfocada en el análisis automático de riesgos y la interpretación de cláusulas contractuales.
- **ChatGPT TYP SA (agente corporativo de interpretación documental)**: una herramienta clave para transformar la documentación técnica e histórica en conocimiento accesible, reutilizable y trazable dentro de un entorno corporativo seguro.

En paralelo al despliegue de la IA, la innovación digital del Grupo ha mantenido un avance sostenido en áreas críticas para la eficiencia operativa. Se ha seguido potenciando la **automatización de procesos** y el desarrollo de **aplicaciones, tanto corporativas como para clientes**, donde destacamos:

#### Aplicaciones de Servicio Interno

- **TYP SA Deal**: plataforma de inteligencia de mercado que centraliza datos de contratación pública nacional e internacional.
- **WISe**: solución especializada para la recogida de datos de patologías estructurales en campo.
- **Atenea**: auditoría de calidad automática para modelos Revit (BIM).

#### Soluciones para Clientes y Proyectos

- **TMDA (Tránsito Medio Diario Anual)**: herramienta computacional adaptada al contexto chileno para el cálculo y análisis de flujos de tráfico, garantizando resultados trazables para estudios de transporte.
- **Gemelo Digital BIM-GIS (Puerto de Cartagena)**: integración avanzada de modelos 2D/3D con bases de datos operativas en un entorno colaborativo único para la gestión de infraestructuras portuarias.
- **MaIA**: aplicación del Instituto Europeo de Innovación (IEI) para la recogida estructurada de datos técnicos en auditorías de eficiencia energética, preparando la información para su posterior explotación mediante técnicas de inteligencia artificial.



Puerto de Cartagena

#### EJES DE INNOVACIÓN EN PROYECTOS

TYP SA tiene una larga trayectoria en el desarrollo de proyectos de investigación, desarrollo e innovación, aplicados a nuestra actividad que coordina el **Comité I+D+i**. Nuestro Sistema de Gestión nos incentiva a innovar hoy, para mejorar la eficiencia, la sostenibilidad y la calidad de nuestros proyectos mañana. La actividad se refleja en los siguientes indicadores:

“ La innovación impulsa nuestra actividad ”

47

proyectos de innovación autofinanciados en curso

38

proyectos terminados

22

nuevos proyectos aprobados

7

proyectos premiados

2

millones de euros en inversión (2025)

Nos apoyamos en 3 ejes estratégicos para la creación de valor en nuestros servicios de consultoría, ingeniería y arquitectura:

#### 1. Tecnologías de cálculo avanzadas en proyectos de edificios e infraestructuras

Generamos un conocimiento único y de gran relevancia para hacer frente a los retos más ambiciosos y a nivel global. Destacan los siguientes desarrollos:

- **PARACUS**: parametrización de estructuras recurrentes. Aplicación al diseño y cálculo estructural de pantallas acústicas y marcos esviados.
- **HYDROCFD**: modelización hidráulica 3D mediante CFD.
- **TÚNEL-LA-AVANZADA**: aplicación de la metodología BIM en las obras de adecuación del túnel de la Avanzada, en Bizkaia. Digitalización avanzada en una obra compleja.
- **CIRSOS**: cimentación de aerogeneradores sostenibles.

#### 2. Soluciones digitales para la mejora de las capacidades técnicas

Desarrollamos herramientas útiles para nuestra actividad, que nos permiten trabajar de manera más eficiente:

- **TYP SA-DEAL**: herramienta avanzada para el análisis de mercado y detección de oportunidades en licitaciones públicas mediante web-scraping e inteligencia artificial.
- **TMDA-CHILE**: desarrollo de la herramienta computacional y visor web para la asignación del Tránsito Medio Diario Anual (TMDA), en Chile.

#### 3. Innovación inducida

Innovamos, también, para dar respuestas imaginativas a las necesidades de nuestros clientes que estén en la vanguardia de la tecnología. Algunos ejemplos de la innovación generada para hacer frente a los retos específicos de los proyectos son:

- **TYP SARL242**: avance tecnológico en diseño de **infraestructuras ferroviarias de alta velocidad**.
  - ❖ **Modelización geotécnica y BIM avanzado**: implementación de modelos numéricos 2D/3D automatizados con Python (Plaxis) e integración de modelos geotécnicos del terreno en entornos BIM dinámicos y colaborativos (Leapfrog).
  - ❖ **Ingeniería de obras subterráneas**: solución técnica para maniobras complejas en obra, destacando la extracción de la tuneladora (TBM) en pozo intermedio sin la ejecución previa del revestimiento secundario (secondary lining).
  - ❖ **Seguridad y normativa en alta velocidad**: adaptación al Método Común de Seguridad (CSM) europeo para la evaluación de riesgos y cumplimiento de requisitos específicos de operación y mantenimiento fuera de los estándares generales.
- **TYP SAOFF24**: diseños avanzados para el **despliegue de energías renovables off-shore**.
  - ❖ **Geotecnia off-shore avanzada**: implementación de modelos geotécnicos 3D para caracterizar la alta variabilidad del fondo marino.
  - ❖ **Desafíos hidrodinámicos**: verificación exhaustiva de cargas por rotura de oleaje en baja profundidad, complementando la normativa vigente con ensayos de laboratorio específicos.
- **SURFPARK24**: diseños avanzados para **parques de olas recreativos**.
  - ❖ **Sistema integral de impermeabilización y drenaje**: diseño de un sistema multicapa avanzado (liner, geodrenes y espumas) que optimiza la seguridad del usuario ante impactos, y la optimización del funcionamiento de la instalación.
  - ❖ **Geotecnia adaptativa y control estructural**: implementación de soluciones de mejora del terreno personalizadas y diseño de cimentaciones estrictas en suelos complejos y zonas sísmicas.
  - ❖ **Diseño digital de superficies complejas**: desarrollo de automatizaciones interoperables (Revit, Civil 3D, CAD) para el modelado y control de batimetrías con tolerancias milimétricas.
- **PVGRAd2425**: investigación y desarrollo de dispositivo para optimizar costes y energía en plantas fotovoltaicas.
  - ❖ **Inteligencia artificial climática**: implementación de algoritmos de lógica difusa para realizar *downscaling* de Modelos Climáticos Globales (GCMs), esencial para el diseño resiliente de infraestructuras.
  - ❖ **Software de cálculo estructural (PVPile)**: creación de una herramienta de elementos finitos para la optimización de costes en cimentaciones profundas.

## 6. CONTRIBUCIÓN A LOS ODS

TYPESA mantiene un compromiso firme y verificable con los Objetivos de Desarrollo Sostenible (ODS), integrándolos de forma transversal tanto en la prestación de nuestros servicios a través de los proyectos como en las políticas y prácticas corporativas. Este enfoque permite transformar los ODS en criterios operativos reales: desde la planificación y el diseño de infraestructuras y edificios más eficientes y resilientes, hasta la incorporación de medidas de mitigación y adaptación al cambio climático, la protección de la biodiversidad, la economía circular, y la mejora del desempeño ambiental y social a lo largo del ciclo de vida de los activos.

La compañía articula su contribución a la Agenda 2030 a través de sus áreas estratégicas de negocio, desarrollando proyectos que responden a retos globales como son el uso eficiente del agua y los recursos, la energía, la resiliencia urbana y la acción climática, con un enfoque técnico orientado a resultados, apoyado en la digitalización y la innovación.

En el ámbito del **agua y el saneamiento**, la compañía ha reforzado su apuesta por la digitalización para apoyar a las administraciones en la mejora de la eficiencia en la gestión y el análisis del ciclo de vida de las infraestructuras, impulsando el uso de **BIM y GIS**, y mejorando la capacidad de modelización hidráulica con herramientas especializadas. Esta evolución se complementa con la incorporación de **equipamiento de supercomputación**, que permite manejar grandes volúmenes de datos, y obtener simulaciones y cálculos más precisos en menos tiempo, optimizando recursos y elevando la calidad de la toma de decisiones en infraestructuras hídricas.

En **energía**, TYPESA mantiene una contribución relevante al despliegue de renovables y al desarrollo de soluciones que aceleran su implantación. La mejora de herramientas tecnológicas para optimizar el diseño de plantas fotovoltaicas y la integración de información climática avanzada, fortalecen la capacidad de anticipación y robustez de los proyectos. Asimismo, la innovación se extiende a tecnologías emergentes, como soluciones vinculadas a la energía marina y al refuerzo de capacidades en **almacenamiento con baterías**, claves para la estabilidad de la red y la sostenibilidad del *mix energético*.

En **ciudades e infraestructuras**, la contribución se refleja tanto en la planificación como en la capacidad de respuesta y aprendizaje ante eventos extremos. Desde la terrible DANA ocurrida en Valencia en el año 2024, se han reforzado las medidas y capacidades en gestión de emergencias y prevención de desastres climáticos, incorporando protocolos operativos, iniciativas de apoyo social y colaboración con organismos públicos en infraestructuras críticas. Además, se ha impulsado el desarrollo de soluciones digitales colaborativas basadas en *crowdsourcing* y *crowdreporting* —como GEOdana— para acelerar la respuesta a emergencias y fomentar comunidades más resilientes. Paralelamente, TYPESA continúa contribuyendo al despliegue de **Sistemas Urbanos de Drenaje Sostenible (SUDS)** y a la mejora de herramientas GIS para seleccionar emplazamientos óptimos y ampliar el conocimiento sobre su desempeño en entornos urbanos densos y vulnerables a inundaciones y otros efectos climáticos extremos.

Asimismo, nuestra contribución con los ODS se materializa mediante una aproximación transversal a la sostenibilidad, que ordena y refuerza ese impacto en todos los proyectos. Con el fin de asegurar coherencia, trazabilidad y mejora continua —y de convertir los avances sectoriales en resultados comparables y escalables—, TYPESA estructura su aportación en seis ámbitos de actuación que guían tanto nuestro compromiso técnico como nuestra hoja de ruta corporativa:

### ACCIÓN CLIMÁTICA

TYPESA incorpora la **mitigación y la adaptación al cambio climático** en sus soluciones de planificación y diseño de infraestructuras, energía y ciudades, reforzando además la integración transversal de criterios de sostenibilidad entre disciplinas. Este avance se articula mediante grupos de trabajo, participación técnica en foros especializados, proyectos de innovación para incorporar herramientas, e implementación de procedimientos desde etapas tempranas.

Prueba de ello es **HEDIVA**, una herramienta digital e interactiva desarrollada por la División de Sostenibilidad y Evaluación Ambiental de TYPESA, en colaboración con nuestra filial digital TDS, en el marco del contrato del Banco Europeo de Inversiones de “**Asistencia técnica para la simplificación de los requisitos de climate proofing en los Programas FEDER**”. HEDIVA permite realizar análisis de vulnerabilidad a escala municipal en todo el territorio nacional y ofrece, como resultado, un catálogo orientativo de medidas de adaptación recomendadas en función del tipo de infraestructura y del peligro climático evaluado, facilitando el acceso a financiación climática a pequeños promotores y potenciando la integración de medidas de adopción en los proyectos.

### PROTECCIÓN DEL CAPITAL NATURAL

TYPESA integra la conservación de los recursos y la biodiversidad como un criterio técnico desde las fases tempranas de planificación y diseño, con el objetivo de **evitar y minimizar impactos**, reforzar la **compatibilidad ambiental** de los proyectos y mejorar su desempeño a lo largo del ciclo de vida. Este enfoque se concreta mediante la incorporación de soluciones basadas en la naturaleza, la integración de la infraestructura verde, y el desarrollo de medidas de prevención, restauración y compensación cuando procede, apoyadas en análisis específicos y en el cumplimiento de los marcos normativos y estándares aplicables. Asimismo, se prioriza la **eficiencia en el uso de materiales y recursos**, la reducción de presiones sobre el territorio y la mejora de la resiliencia de los ecosistemas, contribuyendo a proyectos más sostenibles, aceptables socialmente y robustos frente a riesgos ambientales y climáticos.

Este compromiso se refuerza desde la **gestión ambiental corporativa**, mediante la implantación y mejora continua de procedimientos internos orientados a **reducir la huella ambiental de la actividad** (consumos, residuos y emisiones), fomentar compras y prácticas más responsables, y extender una cultura ambiental común en toda la organización a través de la formación, el seguimiento de indicadores y las buenas prácticas.

### INNOVACIÓN Y DIGITALIZACIÓN

La sostenibilidad en TYPESA se apoya de forma creciente en la innovación, la gobernanza del dato y la transformación digital. La creación de nuestra filial TDS, especializada en servicios tecnológicos, con líneas de trabajo asociadas a BIM y gemelos digitales, desarrollo de software y gobernanza del dato, refuerza una visión en la que la digitalización no es un fin en sí mismo, sino una **palanca para mejorar productividad, eficiencia, seguridad y sostenibilidad** en proyectos y procesos internos.

En relación con la **eficiencia de recursos y la prolongación de la vida útil de los activos**, TYPESA integra tecnología para una gestión más inteligente de infraestructuras: captura de datos en tiempo real, analítica avanzada, IoT, modelos predictivos y gemelos digitales orientados a anticipar fallos, optimizar el mantenimiento y garantizar la continuidad operativa, incorporando además la **ciberseguridad** como elemento esencial para proteger sistemas críticos.

En el ámbito de la supervisión de obra, el refuerzo de herramientas de gestión en fase de construcción y control de calidad contribuye a mejorar la trazabilidad, el seguimiento y la toma de decisiones con criterios de calidad, medio ambiente, y seguridad y salud.

### DESEMPEÑO SOCIAL INTERNO Y GOBERNANZA CORPORATIVA

La contribución de TYPESA a los ODS también se fundamenta en el desempeño interno y en nuestra cadena de suministro: el respeto a los derechos humanos, la integridad, la seguridad y salud, y el impulso de la igualdad, diversidad e inclusión se reflejan en mejoras del sistema preventivo, formación y actualización de procedimientos, incluyendo el refuerzo de figuras de coordinación y el mantenimiento de marcos certificables en seguridad y salud.

En materia de **integridad y lucha contra la corrupción**, TYPESA continúa fortaleciendo su sistema de gestión mediante acciones como la extensión de herramientas de autoevaluación, declaraciones de ausencia de conflicto de interés y la implantación de estándares de referencia en sistemas de gestión antisoborno en sus oficinas de distintas áreas geográficas.



### COOPERACIÓN SOCIAL

TYP SA complementa su actividad técnica con una dimensión social vinculada al desarrollo de capacidades. A través de la Fundación TYP SA para la Cooperación, se impulsa la educación técnica y la cooperación universitaria, promoviendo becas y fortaleciendo alianzas académicas, contribuyendo a la creación de oportunidades y al desarrollo local.

### TRANSPARENCIA Y MEJORA CONTINUA

Este año, TYP SA ha dado un paso adicional en **transparencia y rendición de cuentas** mediante la elaboración voluntaria de su Memoria de Sostenibilidad, concebida como una herramienta de gestión y mejora continua. En este marco, se ha realizado un **análisis de doble materialidad**, que permite identificar y priorizar los asuntos más relevantes tanto por su impacto en el entorno como por su efecto en el desempeño y la estrategia del Grupo, reforzando la coherencia entre riesgos, oportunidades y toma de decisiones. Asimismo, la constitución del **Comité de Sostenibilidad** consolida la gobernanza interna para coordinar líneas de trabajo, promover objetivos comunes, y asegurar seguimiento y despliegue en las distintas áreas.

La siguiente tabla refleja, de forma clara, nuestra contribución a través de los proyectos y acciones corporativas a los ODS en los temas identificados como materiales para la compañía.

Tema Material	ODS	Vinculación a Proyectos o Acciones
Atracción y gestión del talento		<ul style="list-style-type: none"> <li>Consolidación de la plataforma de aprendizaje TYP SA Learning.</li> <li>Formación en energía, construcción e infraestructuras a través de la plataforma Structuralia.</li> <li>Plataforma de idiomas Gofluent.</li> <li>Convenios con las principales universidades públicas y privadas, y escuelas de negocio.</li> <li>Colaboración con universidades técnicas en España, Suecia, Estados Unidos, Arabia Saudí y UK.</li> <li>Participación activa en organizaciones empresariales y profesionales, foros, conferencias y seminarios.</li> </ul>
Integridad corporativa y gobernanza ética		<ul style="list-style-type: none"> <li>Adhesión de MC2 al Sistema de Gestión de la Integridad de TYP SA.</li> <li>Certificación de la sucursal de Chile en la norma ISO 37001 de Sistemas de Gestión Antisoborno.</li> <li>Extensión de la herramienta de autoevaluación en materia de integridad a la filial española MC2 y las sucursales de Perú y Chile.</li> <li>Declaración de ausencia de conflicto de interés firmada por los directivos de todas las entidades del Grupo TYP SA.</li> </ul>
Uso de recursos		<ul style="list-style-type: none"> <li>Proyecto de reducción de agua no contabilizada y optimización de la eficiencia energética.</li> <li>Proyecto de innovación Floatyp-wave.</li> <li>Plataforma PVGRAd.</li> <li>Mejora de la herramienta GIO.</li> </ul>
Valor para los clientes y usuarios finales		<ul style="list-style-type: none"> <li>GEOdana.</li> <li>Sistemas Urbanos de Drenaje Sostenible (SUDS).</li> </ul>

Tema Material	ODS	Vinculación a Proyectos o Acciones
Adaptación al cambio climático		<ul style="list-style-type: none"> <li>Plan de reforestación de un bosque, acción promovida por MEXTYP SA.</li> <li>Elaboración, en proyectos de menos de 10 M€, de la Guía Práctica para el <i>Climate Proofing</i>, financiados por FEDER y FTJ, y la herramienta digital interactiva Hediva.</li> <li>Apoyo técnico para la identificación de riesgos climáticos, vulnerabilidad frente al cambio climático y dimensionamiento de medidas de adaptación y resiliencia para el proyecto Xochi - Corredor de las Flores (Guatemala).</li> </ul>
Descarbonización		<ul style="list-style-type: none"> <li>Servicios de consultoría para el estudio de viabilidad y diseño preliminar para la construcción del Metro de Dhaka.</li> <li>Plan de reducción de la huella de carbono del Grupo TYP SA.</li> <li>Proyecto sistema de vivienda protegida industrializada de consumo energético casi nulo NZEISHB.</li> </ul>
Comunidades		<ul style="list-style-type: none"> <li>Fundación TYP SA para la Cooperación.</li> <li>Plan de Gestión Ambiental y Social de un centro de economía circular en Ghana.</li> <li>Diálogo sobre políticas, plan de acción de ciudad verde para el municipio de Biskek, en Kirguistán.</li> </ul>
Biodiversidad		<ul style="list-style-type: none"> <li>Asesoría para la implementación del proyecto de conservación de los recursos marinos en Centroamérica.</li> <li>Evaluación del impacto ambiental y social de la terminal unicargas del puerto de Luanda, en línea con nuestro compromiso con los principios empresariales responsables del Pacto Mundial de Naciones Unidas y los Objetivos de Desarrollo Sostenible (ODS) de la ONU.</li> </ul>
Capital humano: bienestar y diversidad		<ul style="list-style-type: none"> <li>Mejoras en el Sistema de Prevención de Riesgos Laborales. Renovación y ampliación del alcance de la Certificación ISO 45001.</li> </ul>
Tratamiento de datos		<ul style="list-style-type: none"> <li>TYP SA Digital Solutions (TDS).</li> </ul>

# Actuaciones más destacadas del año

## CARRETERAS

En **España**, estamos redactando el proyecto de la variante de Rekalde, en Bilbao, con una longitud de 2,2 km de autovía, prácticamente en túnel, para eliminar una barrera urbana.

Así mismo, llevamos a cabo el proyecto de la ampliación a cuatro carriles de la Ronda Litoral de Barcelona en un tramo de 3,5 km, y el proyecto correspondiente a la duplicación de un tramo de 7,6 km de la carretera convencional CV-60, en Valencia. Además, desarrollamos la coordinación de seguridad para el soterramiento de 3,2 km de la autovía A-5 en Madrid, el proyecto de ampliación a un tercer carril de 11,5 km de la autovía A-42, también en Madrid y el de mejora de del enlace entre la AP-4 y la A-4 en Cádiz.

También estamos redactando el proyecto de actualización de un tramo de la autovía A-21 en Huesca, el proyecto constructivo de la carretera C37 de circunvalación de les Preses y Olot, y llevamos a cabo la supervisión de las obras de conexión entre la A-2 y la B-40, en Barcelona, para el aumento de su capacidad.



Circunvalación de Olot, Barcelona

En el **Reino Unido**, trabajamos en el proyecto constructivo para la duplicación de 17,7 km de la carretera A465, participando en el diseño de 12 puentes, muros y sistemas de drenaje.

En **Portugal**, desarrollamos el proyecto de 11 km para conectar la IC-35 y la IP-5, que incluye un puente de 900 m sobre el río Vouga y otro de 450 m, y el proyecto de construcción de la variante de Estremoz de 3,2 km, en la carretera IP-2.

En los **Estados Unidos**, llevamos a cabo el proyecto de construcción de la ampliación y remodelación de las autopistas I-10 en Tucson y SR202 L Santan Freeway, en Chandler, ambas en Arizona.

En **Perú**, participamos en el proyecto de los tramos 1 y 3 del Anillo Vial Periférico de Lima, y se desarrolla el proyecto constructivo del puente de Santa Rosa y sus obras complementarias.

En **Panamá**, realizamos la gestión integral para la renovación y mejora de la capacidad de 19,76 km del Corredor Sur, en la Ciudad de Panamá y se lleva a cabo el proyecto de construcción del tramo Punta Sur de la carretera a San Carlos, de 8,2 km.

En **Chile**, supervisamos las obras de mejora de 23 km de la Ruta 24 en Calama, y realizamos el estudio de mejora de 67 km de la Ruta 5 en la isla de Chiloé, corrigiendo su trazado.

En la **República Dominicana**, hemos redactado el proyecto de licitación de las obras de mejora de 19 km de la autopista Juan Pablo Duarte, y el de la construcción de la nueva carretera San Pedro-Miches, de 67,9 km.

En **Brasil**, hemos elaborado los estudios y proyectos para una nueva carretera que conectará el Planalto Paulista con la Baixada Santista, en São Paulo, y se trabaja en el anteproyecto y proyecto para la mejora de 605 km de carreteras en el estado de Paraná.

En **Arabia Saudí**, estamos desarrollando el proyecto básico para un acceso de 6,5 km a la región de Trojena (NEOM), y realizamos la auditoría de seguridad vial del proyecto de Qiddiya.

En la **India**, llevamos a cabo la gestión integral del proyecto, construcción y explotación de dos túneles gemelos de 4,7 km y sus accesos (13,3 km en total) que conectan dos importantes autopistas en Bombay para reducir los tiempos de viaje.

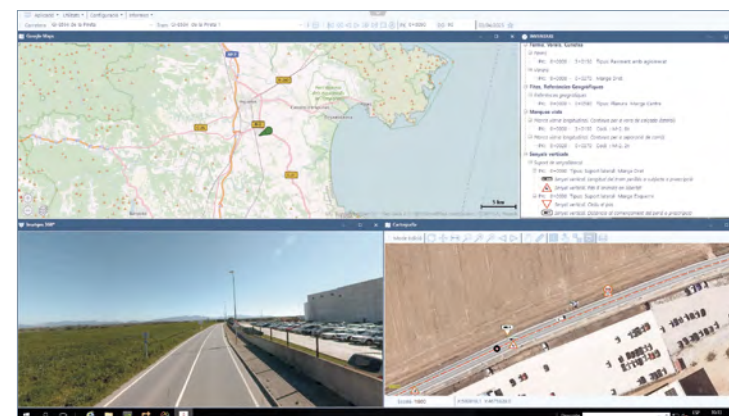


Carretera A465, en el Reino Unido

## GESTIÓN DE CONSERVACIÓN Y MANTENIMIENTO

La gestión conservación y mantenimiento de las infraestructuras continúa siendo en 2025 un pilar esencial para garantizar su seguridad, eficiencia operativa y sostenibilidad a largo plazo. Una planificación adecuada y un mantenimiento riguroso no solo prolongan su vida útil y optimizan los costes asociados, sino que también aseguran el cumplimiento normativo y contribuyen de forma significativa al progreso económico, social y ambiental, mejorando la calidad de vida de los ciudadanos.

En **España**, destaca la participación en la actualización del inventario geométrico y de los activos viales de la red de carreteras de la Comunidad de Madrid que abarca 2.986 km, y la implantación de un sistema de gestión de carreteras para la red de la diputación de Girona.



Sistema de gestión de carreteras para Girona

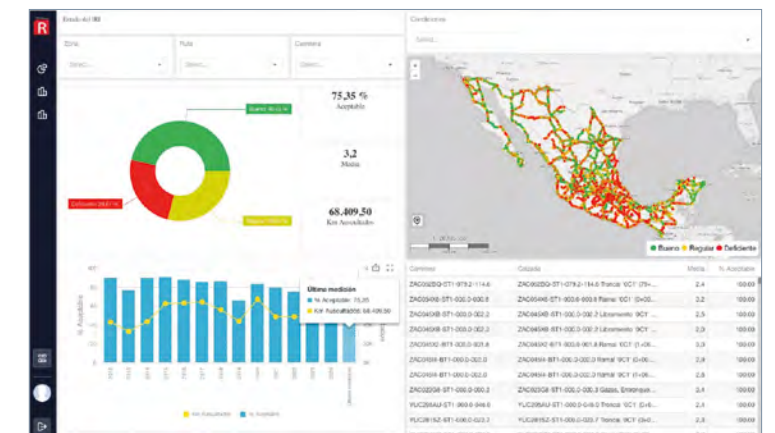
Seguimos reforzando nuestra posición como referente técnico en auscultación, inspección y evaluación estructural en el ámbito de carreteras y alta velocidad en España. Así, estamos trabajando en la monitorización avanzada de puentes singulares de la Red de Carreteras del Estado, puentes de Los Santos (A-8), Samprón (A-6) y Neira I-II (A-6), mediante la instalación de sistemas de sonorización para el control estático y dinámico de su comportamiento.

Igualmente, participamos en la inspección de puentes de la línea de alta velocidad Vitoria-Bilbao-San Sebastián, con un total de 90 puentes, incluyendo pruebas de carga, revisión de proyectos y definición de actuaciones previas a su puesta en servicio.

También llevamos a cabo la inspección e inventario de obras de paso en redes autonómicas y estatales, como la revisión sistemática de las obras de paso de la red autonómica de la Región de Murcia y más de 4.000 estructuras en la Red de Carreteras del Estado –zona sur– incluyendo inspecciones especiales, informes de evaluación y propuestas de mantenimiento.

En **Uruguay**, estamos trabajando en la implementación de un sistema de gestión de activos viales en la red nacional de carreteras.

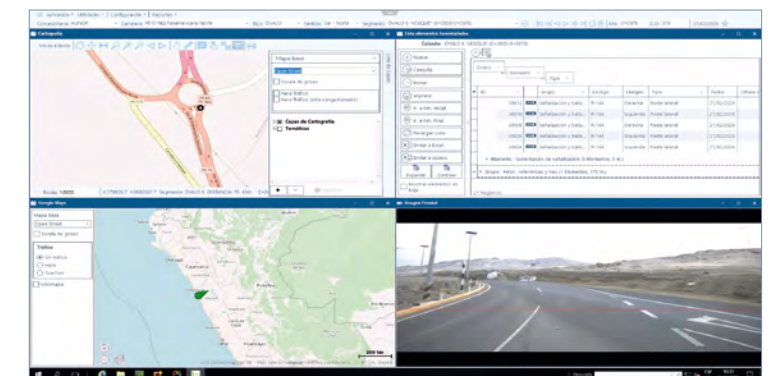
En **México**, estamos realizando el sistema de gestión para la Secretaría de Infraestructura, Comunicaciones y Transportes, que contempla toda la red de carreteras federales libres, de 40.000 km en total.



Sistema de Gestión para la Secretaría de Infraestructura, Comunicaciones y Transportes de México

En **Belize**, el estudio de seguridad vial, mediante metodología IRAP, que contempla casi 900 km de las principales vías del país y el servicio de inspecciones y auscultaciones para el Agente Administrador Supervisor de la autopista Guadalajara – Colima, fruto de una ampliación de la concesión.

En **Perú**, se está realizando un diagnóstico y desarrollo de la metodología del Sistema de Gestión de Activos Viales en la red vial nacional; y en **Chile** destaca por su importancia medioambiental el proyecto de análisis y mediciones de ruido en las rutas de las regiones de la Zona Austral, incluyendo el análisis del estado de los pavimentos y los datos sobre volumen de tránsito.



Gestión de activos viales en la red vial nacional no concesionada, Perú

## MOVILIDAD SOSTENIBLE

Las políticas y estrategias dirigidas a lograr una movilidad urbana sostenible mediante el acceso de los ciudadanos a un transporte público no contaminante, energéticamente eficiente y optimizado por el uso de la tecnología, cuentan con el apoyo y la participación de las empresas del Grupo TYPSA.

En **España**, estamos realizando el Plan de Movilidad Sostenible de Sevilla y su área metropolitana. Se están definiendo corredores de altas prestaciones para el transporte público, sirviendo aquellas relaciones de movilidad con gran volumen de viajes y una alta participación del vehículo privado. Posteriormente, se definirán medidas concretas que sirvan para provocar un cambio modal y mejorar, sensiblemente, los parámetros medioambientales.

También, en Sevilla, hemos desarrollado el Modelo de Transportes de la Ciudad, herramienta muy valiosa que permite tomar las decisiones oportunas sobre potenciación del sistema de transporte público en detrimento del vehículo privado.



Plan de Movilidad Urbana Sostenible para Sevilla



Plan de Movilidad Urbana Sostenible para Sevilla

En **Egipto**, estamos llevando a cabo el estudio de movilidad en la ciudad de Sheikh Zayed, perteneciente al área metropolitana de El Cairo, que consiste en un estudio del tráfico, transporte inteligente y plan de movilidad para la ciudad. Destaca por seguir un modelo de planificación urbana avanzada y que contará con los sistemas de movilidad inteligente más desarrollados.



Estudios de movilidad. Área metropolitana de El Cairo

En **Chile**, se ha finalizado el estudio para mejorar el proceso de asignación de tráfico a la red vial, perfeccionando la toma de datos en puntos censales. De esta manera, se logra una mayor eficiencia en la gestión de la red vial del país y una optimización de los recursos dedicados a ello.

## PROYECTO Y SUPERVISIÓN DE OBRAS FERROVIARIAS

En **España**, estamos redactando el proyecto del tramo de alta velocidad Piñorigas-Pancorbo, el estudio del tramo Antequera-Granada-Almería y el proyecto de subestaciones para la línea Teruel-Sagunto. Además, supervisamos la integración de la alta velocidad en Valencia, la terminal intermodal de Valencia-Fuente San Luis y la plataforma logística en Parc Sagunt II.

En Barcelona, desarrollamos la supervisión de las obras de remodelación de la estación de Montcada Bifurcación y del nuevo acceso ferroviario al aeropuerto. Otras actuaciones de supervisión incluyen la variante de Altzola, de la línea Bilbao-Donostia, la nueva estación de Usurbil y el edificio de viajeros de la nueva estación de Irún, en el País Vasco.

También estamos presentes en las obras del nuevo viaducto sobre el río Ebro, en el tramo de alta velocidad Castejón-Pamplona, y en los trabajos que desarrollamos como asistencia técnica a la dirección de obra en la remodelación de las estaciones de Campo Grande, en Valladolid y de Chamartín, en Madrid.



Estación de Campo Grande, Valladolid

En **Canadá**, prestamos asesoría especializada para el refuerzo de la losa ferroviaria casi centenaria de Union Station, en Toronto. Un estudio dinámico permitirá adaptarla a circulaciones futuras, incrementando la velocidad y el nivel de servicio de la red de cercanías más congestionada del país.

En los **Estados Unidos**, estamos realizando el proyecto de superestructura de vía y catenaria para 171 millas de la línea de alta velocidad entre Merced y Bakersfield, en California, que es el primer sistema de este tipo en el país.

En el **Reino Unido**, continuamos con un papel destacado en el desarrollo del proyecto de alta velocidad HS2, realizando el proyecto y la asistencia técnica en diferentes tramos entre Londres y Birmingham.

En **Irlanda**, hemos redactado el proyecto de la línea DART+South West para renovar y prolongar 20 km de vía electrificada en Dublín. También trabajamos en el proyecto preliminar para la mejora de la red de cercanías de Cork, que abarca más de 60 km y utilizará trenes de baterías.

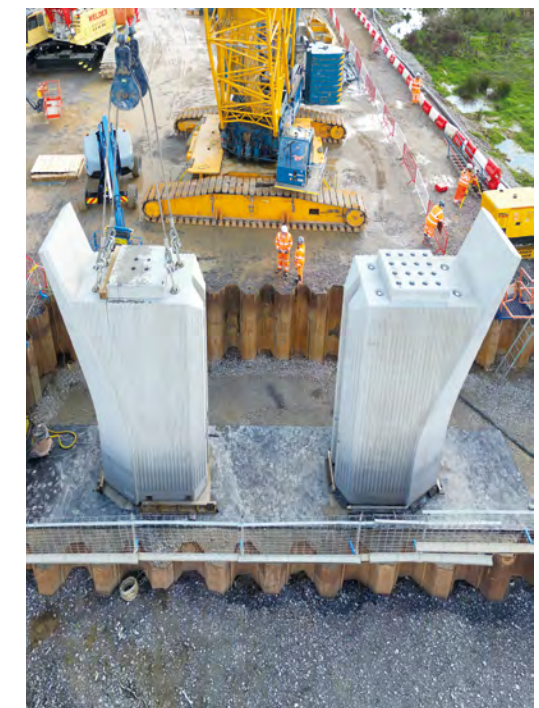
En **Suecia**, trabajamos en el proyecto preliminar para el aumento de capacidad de la línea Norge-Vänerbanan entre Öxnered y Göteborg, incluyendo una nueva vía de estacionamiento y la renovación de la señalización.

En **Noruega**, colaboramos con el organismo ferroviario nacional en las obras de la estación de Moss, dentro del proyecto Sandbukta-Moss-Såstad.

En **Portugal**, estamos a cargo del proyecto de renovación de 27 km del tramo Pocinho-Barca d'Alva de la línea del Duero. También realizamos el estudio de viabilidad de la nueva línea del Vale do Sousa, de 37 km, y la modernización de la Línea Norte en varios de sus tramos.

En la **India**, realizamos la supervisión y gestión de la construcción de 68 km de infraestructura y superestructura en el tramo Digras-Palshi de la línea Yavatmal-Nanded.

En **Tanzania**, llevamos a cabo la revisión del proyecto, supervisión y gestión integral de las obras para 506 km de la línea ferroviaria de Tabora a Kigoma.



Obras del proyecto de alta velocidad HS2, Reino Unido

## SISTEMAS METROPOLITANOS

En **España**, continuamos con la dirección de obra de la ampliación de la línea 11 del metro de Madrid, de casi 7 km, que incluye las nuevas estaciones de Comillas y Madrid Río. Además, hemos comenzado la dirección de obra para ampliar la línea 5 hasta el aeropuerto, con un túnel de 1,7 km y una nueva estación de conexión.

Igualmente, desarrollamos la gestión integral de proyecto y construcción de la finalización del sistema tranviario a Alcalá de Guadaíra, y el proyecto de construcción de arquitectura e instalaciones del tramo Guadalmedina-Hospital Civil, de la ampliación de la línea 2 del metro de Málaga, que es un tramo soterrado de 1,8 km de longitud con tres estaciones.

En **Suecia**, seguimos prestando apoyo técnico para ampliar la Línea Azul del metro de Estocolmo, y hemos iniciado la supervisión de un tramo de 11 km con 7 nuevas estaciones. También estamos redactando el proyecto de detalle para la nueva Línea Amarilla (8 km de túnel y 3 estaciones) entre Fridhemsplan y Älvsjö.



Obras del Metro de Estocolmo. Línea Azul

En **Canadá**, realizamos el proyecto de detalle y la supervisión de obra de los túneles de Eglinton Crosstown West Extension del metro de Toronto, con un doble túnel de 6,3 km, y de su viaducto elevado, de 1,5 km. También estamos trabajando en el proyecto y túnel de ampliación de la línea Yonge North, de 7 km, en la misma ciudad.

En la **India**, realizamos la dirección de construcción de las redes de metro de Kanpur, de 32 km de longitud



Metro de Agra, la India

con 30 estaciones, y de Agra, de 29 km con, 27 estaciones. También gestionamos el proyecto y construcción de la primera fase del metro de Vijayawada, con dos líneas que suman 38,4 km y 33 estaciones.

En **Portugal**, estamos trabajando en el proyecto conceptual para la prolongación del Metro Sur del Tajo. Se trata de un metro ligero en superficie de 7 km y 10 estaciones que se integrará con otros medios de transporte.

En **Australia**, continuamos con el apoyo técnico durante las obras del túnel y de los recintos de excavación de 5 estaciones en el tramo entre The Bays y Sydney Olympic Park, de la línea Sydney Metro West, de 11 km de longitud en doble tubo.

En **Arabia Saudí**, realizamos el proyecto de licitación de la primera fase de la línea 7 del metro de Riad. Es una nueva línea de 66 km de longitud entre Qiddiya y Diriyah Gate, con 19 estaciones, 16 de ellas subterráneas.



Metro de Riad, Arabia Saudí

En **Egipto** estamos realizando los estudios de viabilidad para ampliar la línea 1 del metro de El Cairo. El proyecto consiste en una prolongación de 19 km y 14 estaciones desde la estación de New El Marg hasta la ciudad de Shebin el Qanater, en su área metropolitana.

## AEROPUERTOS

En **Australia**, realizamos el diseño de licitación para la nueva pista del aeropuerto de Melbourne. El proyecto abarca una nueva pista de 3.180 m con su calle de rodaje paralela, la mejora de la pista existente y el acortamiento de otra para optimizar operativas.

En **Irak**, llevamos a cabo la consultoría técnica para la licitación del aeropuerto de Bagdad. Se ha realizado el proyecto de una nueva terminal, las instalaciones de carga, los aparcamientos y la modernización de la infraestructura existente, con el objetivo de gestionar hasta 15 millones de pasajeros anuales.



Aeropuerto King Khalid. Riad, Arabia Saudí

puerto King Khalid, en Riad que incluye 17 puestos, red de hidrantes, sistemas de vigilancia y adaptación de las calles de rodadura asociadas.

En **México**, llevamos a cabo el proyecto de ampliación, rehabilitación y reconfiguración de los aeropuertos de Tijuana y del Bajío, en los estados de Baja California y Guanajuato. Incluyen el estudio del estado actual, el proyecto de remodelación de plataformas y áreas de handling, y la preparación de documentos para la licitación.

En **Chile**, elaboramos el proyecto de detalle para la ampliación del aeropuerto de Atacama, que abarca la ampliación del terminal de pasajeros, 4 pasarelas de embarque, nuevos edificios (administrativo, SEI, y logístico), y mejoras en la torre de control, plataformas y calles de rodaje.

En **Perú**, ejecutamos la supervisión de las obras de rehabilitación de la pista, de 3,5 km, del aeropuerto internacional Jorge Chávez, incluyendo el refuerzo del pavimento y la renovación del sistema de luces (AGL).



Aeropuerto de Bagdad, Irak

En **Panamá**, realizamos la gestión y supervisión de la rehabilitación de las dos pistas, de 2.682 m y 3.050 m, y de las calles de rodaje del aeropuerto. El trabajo se ha realizado garantizando la continuidad del servicio y minimizando el impacto en las operaciones.

En **Arabia Saudí**, efectuamos la ampliación y renovación de las terminales T1, de 14.6 Mpax, y T2, de 5.5 Mpax, del aeropuerto de Medina, incluyendo el diseño de los sistemas de manejo de equipajes (BHS).

También desarrollamos el proyecto para dos nuevas plataformas de estacionamiento remoto en el aero-



Aeropuerto Jorge Chávez. Lima, Perú

## PUERTOS

En **Uruguay**, estamos realizando la supervisión de las últimas fases de la ampliación de una terminal portuaria en el puerto de Nueva Palmira para la operación de graneles líquidos, además de la ampliación de las instalaciones de operación de minerales.



Terminal de graneles del Puerto de Nueva Palmira, Uruguay

En **Brasil**, llevamos a cabo los servicios de ingeniería para las obras de mantenimiento y mejora en el dique-muelle de cajones flotantes de hormigón armado del Puerto de Açú, en el estado de Río de Janeiro.

En **Perú**, finalizamos la supervisión de las obras de la terminal norte multipropósito del puerto de El Callao, destinada a graneles, con 12 silos verticales, 2 descargadores continuos, patio de almacenamiento de contenedores y acceso para carga rodante.

En **Honduras**, desarrollamos el proyecto constructivo de los elementos necesarios para el atraque permanente y seguro de una unidad flotante de almacenamiento de gas (FSU) en Puerto Cortés.

En la **R.D. del Congo**, trabajamos en el anteproyecto del desarrollo del puerto de Kalundu, en el lago Tangánica, con la reordenación y modernización del puerto y su acceso, así como la prolongación del dique y muelle existentes, teniendo en cuenta criterios de resiliencia climática.

En las **Comoras**, realizamos el proyecto de la ampliación del puerto de Moroni, que consiste en la ampliación del dique de abrigo, la ejecución de un muelle trasdosado para el tráfico de contenedores, el dragado de la dársena, la ordenación de la superestructura portuaria y la construcción de una carretera de acceso.

En **España**, llevamos a cabo la dirección de obra para la instalación de conexión eléctrica a buques (OPS) en el puerto de Valencia; el proyecto de construcción de nuevos atraques para productos petrolíferos y servicios auxiliares en el puerto de Barcelona; el anteproyecto

para la ampliación de la estación naval de la Algameca, en Cartagena, para aumentar la capacidad de atraque; y el diseño de la cimentación para dos naves industriales en el muelle Juan Gonzalo, en Huelva.

En la **India**, nos encargamos de la gestión integral del proyecto portuario Greenfield Vadhvan en Dahanu, estado de Maharashtra. Esta infraestructura podrá albergar buques portacontenedores ultra grandes (ULCV) y se construirá en una isla artificial en el mar Arábigo, con profundidades de calado de más de 25 m y un rompeolas marítimo de 10,14 km, entre otras instalaciones.



Puerto de Greenfield Vadhvan en Dahanu, India

En el **Reino Unido**, realizamos el proyecto de construcción de una terminal ro-ro en el puerto de Immingham, Lincolnshire. La terminal consta, en el lado mar, de un nuevo muelle y su infraestructura asociada, un embarcadero de acceso, un puente de tuberías y una rampa de acceso y, en el lado tierra, aparcamientos, edificios, carreteras y un puente sobre una línea ferroviaria existente.



Puerto de Immingham, en Lincolnshire, Reino Unido

## INFRAESTRUCTURAS HIDRAULICAS

### Recursos hídricos convencionales

#### Gestión de demanda y reducción de pérdidas

En **Brasil**, hemos desarrollado las normas de referencia para reducción y control de pérdidas y reutilización de efluentes tratados apoyando a la Agencia Nacional de Aguas y Saneamiento Básico (ANA).

En **Costa Rica**, hemos dado continuidad al Programa de Reducción de Agua No Contabilizada en el área metropolitana de San José y siete de los principales sistemas del país.

#### Ciclo urbano: abastecimiento, saneamiento y eficiencia

En **Brasil**, participamos del contrato marco de estudios y proyectos de abastecimiento y alcantarillado sanitario en los municipios de Saneatins/Goiás, Recife y Maceió/Maranhão.

En **México**, realizamos el proyecto constructivo del acueducto El Tunal (Durango), con una planta de bombeo de 1.600 l/s, y la ampliación de la planta potabilizadora para abastecimiento a 612.000 habitantes.

En **Paraguay**, desarrollamos la gestión integral de ejecución de programas de saneamiento en 5 ciudades.

#### Regadío y eficiencia del uso agrícola

En **Chile**, realizamos el control, gestión y vigilancia del canal Laja-Diguillín, región del Ñuble, canal de 50 km de longitud para el regadío de 44.630 ha.

#### Regulación, almacenamiento y presas

En **Chile**, llevamos a cabo el proyecto del embalse Bollenar (O'Higgins), de 59 hm<sup>3</sup> con una presa de 106 m para regadío de 9.000 ha y el estudio de factibilidad del embalse Longaví (Maule) con capacidad estimada 100-200 hm<sup>3</sup> para 30.000 ha.

### Recursos hídricos no convencionales

#### Regeneración, reutilización y depuración orientada a recurso

En **Brasil**, realizamos el proyecto básico de la ampliación de la EDAR São Miguel (São Paulo), en el Programa de descontaminación del Río Tietê y, en **España**, nos encargamos del control y diagnóstico de 420 EDAR urbanas en Castilla-La Mancha conforme a la Directiva 91/271/CEE.

#### Desalación integrada en el sistema

En el **Reino Unido**, participamos de un contrato marco para desarrollar el proyecto básico y asesoría técnica durante proyecto y construcción de dos plantas desaladoras, Norfolk y Lincolnshire, de 60.000 y 50.000 m<sup>3</sup>/día respectivamente, dentro del programa de suministro a largo plazo de Anglian Water.

En **Arabia Saudí**, supervisamos la concesión de diferentes plantas de tratamiento en régimen de PPP, destacando las desaladoras de Shuaibah-3 (600.000 m<sup>3</sup>/día) y Rabigh-4 (600.000 m<sup>3</sup>/día), y las depuradoras de Medina-3 (200.000 m<sup>3</sup>/día) y Taif (100.000 m<sup>3</sup>/día).



Planta depuradora de Medinah, Arabia Saudí

### Planificación hidrológica y aumento de resiliencia frente a eventos extremos

En **África Occidental** realizamos la evaluación de extracciones actuales y previsión de demanda futura en la cuenca del Volta, y en **Perú**, los estudios de alternativas y proyectos de drenaje pluvial urbano en las ciudades de Paíta y Chiclayo, y el proyecto del sistema de drenaje del Sector Tambopata.



Proyecto de drenaje pluvial en la ciudad de Paíta, Perú

En **España**, participamos de la revisión y actualización de planificación del riesgo de inundación en Andalucía. Asimismo, continuamos con las asistencias técnicas para la implantación los planes de gestión del riesgo de inundación en las cuencas del Guadiana y del Tajo, y para el proyecto de construcción de elementos de protección frente a avenidas del río Júcar, así como la revisión y seguimiento del Plan Hidrológico 2022-27 de la cuenca del Júcar.

## ARQUITECTURA Y EDIFICACIÓN

### HOSTELERÍA

En **Portugal**, realizamos el proyecto y dirección de obra del hotel The Social Hub Lisbon (440 habitaciones), en Cascais, y en **España**, desarrollamos los proyectos de arquitectura para dos hoteles de 5 estrellas GL, de 1.100 y 250 habitaciones, en Meloneras, Gran Canaria.



Hotel The Social Hub, en Cascais, Portugal

### REFORMA, CONSERVACIÓN Y MANTENIMIENTO

En **España**, tenemos a nuestro cargo el control de calidad de la rehabilitación del antiguo mercado de Legazpi para oficinas municipales y de la ingeniería para la rehabilitación de dos edificios de oficinas en el Paseo de la Castellana, en Madrid. Asimismo, llevamos a cabo la gestión integral de la reforma del Hotel Presidente, en Ibiza, para convertirlo en uno de 5 estrellas con 219 habitaciones.

### UNIVERSIDADES

En **España**, realizamos la ingeniería del proyecto de reforma y ampliación de la Escuela Técnica de Ingeniería Industrial de Barcelona, con una superficie de 20.600 m<sup>2</sup>, y en **Angola**, estamos desarrollando el proyecto de la singular biblioteca del Parque Tecnológico de Luanda.



Biblioteca del Parque Tecnológico de Luanda, Angola



Goodman Data Center en Ámsterdam, Países Bajos

### CENTROS DE DATOS

En **España**, trabajamos en el proyecto y dirección de obra de un centro de datos de 10 MW en Barcelona, y en el proyecto de infraestructura hidráulica y eléctrica para dos centros de datos de AWS, en Aragón. En los **Países Bajos**, desarrollamos el proyecto de estructuras de dos centros de datos para Goodman, en Ámsterdam.

### ARQUITECTURA INDUSTRIAL

En **España**, trabajamos en el proyecto constructivo de las instalaciones para la gigafactoría de baterías de PowerCo (Volkswagen) en Sagunto, Valencia.

### ESTACIONES

En **España**, realizamos la supervisión de las obras de la nueva estación soterrada de Sant Feliú de Llobregat, en Barcelona, y el proyecto de reforma de la estación de Bermeo, en Bizkaia.

### DEFENSA

En **España**, desarrollamos la supervisión de las obras de cinco edificios residenciales para la Escuela de Infantería de Marina, en Cartagena.

### HOSPITALARIO

En **Perú**, nos encargamos del proyecto del nuevo hospital oncológico IREN Sur, en Arequipa, con capacidad para 352 camas y 58.600 m<sup>2</sup> de superficie.

### INSTALACIONES DEPORTIVAS

En **Arabia Saudí**, realizamos la ingeniería del proyecto de la ciudad deportiva y centro de alto rendimiento del Club de Fútbol AlUla, en la región de Medina, con 170.000 m<sup>2</sup> de superficie total construida, y en diversas ubicaciones de **Brasil, Francia, Indonesia, Portugal y Tailandia**, llevamos a cabo los proyectos de piscinas para la práctica de surf con tecnología Wavegarden.

En **España**, desarrollamos el proyecto básico avanzado de la cubierta del nuevo Palau Blaugrana, en Barcelona, pabellón multifuncional para 15.000 espectadores.

## DESARROLLO URBANO

En **Arabia Saudí**, estamos elaborando el Plan de Desarrollo Urbano para las regiones de Yanbu, Umluj, Alwajeh y Duba, con el fin de aportar valor a los grandes proyectos adyacentes (NEOM, Amaala, etc.) y conservar la identidad urbana local. Adicionalmente, estamos desarrollando el máster plan y el diseño de infraestructuras para una ciudad militar-industrial, de 44,2 km<sup>2</sup>, aplicando criterios de eficiencia y sostenibilidad.

También, en **Arabia Saudí**, continuamos trabajando en el Sports Boulevard en la ciudad de Riad, proyecto transformador de un corredor de infraestructuras de más de 130 km en el gran eje urbano articulador de la ciudad, verde, sostenible, para el uso ciudadano, orientado al deporte, las artes y la cultura. En 2025 se han puesto al servicio de los ciudadanos los primeros tramos con gran acogida popular.



Sports Boulevard en la ciudad de Riad, Arabia Saudí



En **España** participamos en los grandes desarrollos urbanísticos de Madrid. Dentro de los planes de crecimiento de la ciudad, trabajamos en los desarrollos del sureste, con la dirección de obra de El Cañaveral y Los Berrocales, y los estudios para la nueva centralidad del este, así como en el proyecto de urbanización del Parque Central dentro de la operación Madrid Nuevo Norte.



Desarrollo del sureste de Madrid. Los Berrocales



Desarrollo del sureste de Madrid. El Cañaveral

Así mismo, en Barcelona, realizamos la gestión integral de las obras de reurbanización de la Rambla y la supervisión de las obras para la integración urbana del pozo de las líneas 4 y 9 del metro en La Sagrera; y en Irún, Gipuzkoa, llevamos a cabo la dirección de obra del proyecto de urbanización del ámbito San Miguel-Anaka.

En los **Estados Unidos**, trabajamos en la localización y levantamiento de servicios afectados para el diseño de las nuevas instalaciones del puerto seco Barstow International Gateway, en California. Este proyecto, para el ferrocarril BNSF, incluye el levantamiento de aproximadamente 45 km de servicios públicos subterráneos.

## CALIDAD Y CONSULTORÍA AMBIENTAL

En **España**, seguimos prestando la asistencia técnica para la evaluación ambiental de planes y proyectos del Canal de Isabel II, en Madrid. Realizamos el programa de seguimiento del estado de las aguas continentales y control de zonas protegidas, en las cuencas del Guadalquivir y del Segura, así como la toma de muestras y análisis correspondientes a aguas residuales y continentales, y el perfil de aguas de baño en la cuenca del Guadalquivir. Hemos implantado una red de control de calidad de aguas en los ríos de Galicia Costa.



Control de calidad de las aguas en los ríos de Galicia Costa

Además, se hemos llevado a cabo trabajos de regeneración en playas de Valencia y Alicante, y apoyamos la adaptación al cambio climático en proyectos financiados por la UE. Asimismo, desarrollamos la asistencia técnica para las obras de restauración en cauces de la demarcación del Júcar y elaboramos instrumentos de gestión para el Club de Tiro Somontes en Madrid, ubicado en el entorno protegido del Monte del Pardo mediante la redacción del Plan de Gestión Forestal de Prevención de Incendios.



Restauración de los cauces del Júcar

En **Brasil**, hemos actualizado el Atlas de Aguas Residuales del país, centrándose en los vertidos domésticos para optimizar la gestión de los recursos hídricos y evaluar su impacto en ríos y lagos.

En **Indonesia**, hemos proporcionado asistencia técnica para desarrollar una guía de diseño de infraestructura sostenible y resiliente para la línea MRT Este-Oeste de Yakarta, incluyendo la evaluación de la sostenibilidad y la redacción de documentos de referencia de diseño.



Transporte público de Yakarta, MRT

En **Turquía**, ofrecemos asistencia técnica a İLBANK para la reconstrucción de infraestructuras municipales en provincias afectadas por los terremotos de 2023, asegurando el cumplimiento de normativas ambientales y sociales.

En los **Estados Unidos**, hemos desarrollado el Plan de Gestión Ambiental para la construcción de nuevos carriles en la autopista I-10, en Arizona. El proyecto, que atraviesa la comunidad indígena del río Gila, requiere la implementación de los compromisos ambientales en coordinación con dicha comunidad indígena.

## ENERGÍA

En **España**, continuamos llevando a cabo la ingeniería de la propiedad de la planta híbrida GECAMA en Cuenca. Este proyecto, el mayor de su tipo en el país, integra un parque eólico existente con una nueva planta fotovoltaica y un sistema de baterías.



Planta eólica preexistente de Gecama, Minglanilla, Cuenca



Planta híbrida de Gecama en Minglanilla, Cuenca

En el **Reino Unido**, llevamos a cabo la ingeniería de la propiedad para proyectos de infraestructuras de interconexión de alta tensión de cuatro subestaciones elevadoras de 132/33 kV y las líneas subterráneas de alta tensión asociadas.

En **Rumanía**, realizamos la ingeniería de la propiedad del parque eólico Vacareni, una planta con una capacidad de 102 MW y su correspondiente infraestructura de evacuación a la red.

En los **Estados Unidos**, trabajamos en la ingeniería de la propiedad de la planta solar Camino, en Texas, una instalación con una potencia de 196 MWp.

En **Chile**, destacamos la ingeniería de la propiedad del parque solar Tarapacá, en Pozo Almonte, en la Región de Tarapacá. Se trata de una planta con una capacidad nominal de 168 MWp y un sistema de almacenamiento de energía en baterías, con una capacidad de 1.344 MWh (336 MW X 4h).

En **Arabia Saudí**, participamos en el desarrollo de tres grandes parques eólicos que suman 4,2 GW de potencia y en seis plantas fotovoltaicas, con una capacidad total de 11 GW.



Parque eólico en Arabia Saudí

En **Marruecos**, prestamos asistencia técnica al proyecto fotovoltaico NOOR ATLAS, que comprende seis plantas solares, repartidas en diversas regiones, con una potencia total de 234 MW.

En la **India**, desarrollamos la consultoría y gestión de proyecto de una instalación de aerogeneración de 10 MW en el puerto V.O. Chidambaranar, un prototipo pionero en el país.

En **Egipto**, ejecutamos el proyecto básico y constructivo del parque eólico Shawdan (Gigawind), ubicado en Rash Sukeir, en la costa del Mar Rojo. El parque contará con una potencia total de 900 MW, obtenida con la instalación de 82 aerogeneradores de última generación, de 11 MW de potencia unitaria.

En **Guyana**, llevamos a cabo el proyecto de detalle de líneas y subestaciones eléctricas para el sistema interconectado Demerara-Berbice, que incluye la construcción y ampliación de varias infraestructuras eléctricas.

## APOYO A LAS INSTITUCIONES FINANCIERAS EN PROGRAMAS DE DESARROLLO

En **Camerún**, desarrollamos la asistencia técnica para el Programa de Apoyo al Desarrollo Económico, promoviendo cadenas de valor y la iniciativa privada para un crecimiento inclusivo y sostenible. Financiado por la Comisión Europea.

En **Burkina Faso**, participamos en la revisión y elaboración de la propuesta de financiación para el programa de "Resiliencia climática mediante la protección y rehabilitación de suelos degradados", una propuesta por el Fondo Verde del Clima (GCF), que beneficiará a 250.000 personas. Financiado por la Agencia Alemana para la Cooperación Internacional (GIZ).

En **Burundi**, realizamos el estudio de una estrategia comercial conjunta con la **R.D. del Congo**, analizando sistemas de suministro y recomendando medidas para mejorar el comercio transfronterizo. Financiado por el Ministerio de Comercio, Transporte, Industria y Turismo de la República de Burundi y por el Banco Mundial.



Mercados en Burundi

En **R.D. del Congo**, colaboramos en la promoción de plataformas de diálogo público-privado dentro del proyecto "TRANSFORME", para fomentar la participación del sector privado en reformas del entorno empresarial de las pymes. Financiado por el Ministerio de Industria y Pymes, y por el Banco Mundial.

En **Costa de Marfil**, formulamos una estrategia de desarrollo para los sectores del cacao y del café, en el marco del "Proyecto de apoyo a la gobernanza del sector del cacao en Costa de Marfil (PAGFIC)". Financiado por la Unidad de Coordinación del PAGFIC y por el Banco Africano de Desarrollo.



Desarrollo del sector del Cacao en Costa de Marfil

En **Níger**, participamos en un proyecto para desarrollar una visión y un plan estratégico para la gestión sostenible de recursos naturales en la cuenca del río Níger, formulando un plan estratégico quinquenal. Financiado por la Agencia de Inversión de los Países Bajos.



Mercado a orillas del río Níger

## Presencia mundial

### RED DE OFICINAS PERMANENTES

#### ÁFRICA

##### KENIA

Upper Hill - Kiambere Road - Woodlands Bussines Park - Suite B&C (Ground floor)  
P.O. Box 66266-00800 - Nairobi - Kenia  
Tel. +34 690 745 298 - africa@typsa.com

##### TANZANIA

Msasani Road 50 - Office 01  
P.O. Box 38263 - Dar Es Salaam - Tanzania  
Tel. +255 760 294 337 - tanzania@typsa.com

##### TÚNEZ

Rue du Lac Huron, nº 1 - Inmueble Yamama  
Les Berges du Lac - Túnez  
africa@typsa.com

#### ASIA

##### BANGLADÉS

Road #126 - Building 14-A - 7B - Gulshan I  
1212 - Dacca - Bangladés  
Tel: +880 9 642 555 001 - africa-asia@typsa.es

##### INDIA

7th Floor - Building No. 9 - Tower B  
DLF Cyber City - Gurugram  
122002 (Haryana) - India  
Tel: +91 981 175 1529 - skolli@typsa.com

#### EUROPA

##### BÉLGICA - AGRER

Av. Louise, 251 - b 23  
1050 - Bruselas - Bélgica  
Tel: +32 (0) 2 640 63 10 - agrer@agrер.com

#### ESPAÑA

##### A Coruña

Anxo Senra Fernández 25 - Oficina 1º - Local 3  
15670 - Culleredo - A Coruña  
Tel: +34 981 160 342 - coruna@typsa.com

##### Barcelona

C/ Roselló i Porcel 21 - 3ª planta - Edificio Meridian  
08016 - Barcelona  
Tel: +34 934 879 199 - catalunya@typsa.com

##### Bizkaia

- Barrio Peruri, 33 - 2ª planta  
48940 - Leioa - Bizkaia  
Tel: +34 944 805 990 - euskadi@typsa.com

##### - TEKNÉS INNOVACIÓN S.L.

Polígono Industrial Urazandi - Edificio B - 3B  
48950 - Asua-Erandio - Bizkaia  
Tel: +34 944 810 261 - teknes@teknes.es

##### Islas Baleares

Jesús, 38 - 3º - 1ª  
07010 - Palma de Mallorca  
Tel: +34 871 034 995 - illesbalears@typsa.es

##### Islas Canarias

Calle Castillo 41  
38003 - Santa Cruz de Tenerife  
Tel: +34 822 255 383 - lhernandez@typsa.com

##### Madrid

- Gomera, 9  
28703 - San Sebastián de los Reyes - Madrid  
Tel: +34 917 227 300 - madrid@typsa.com

- Lanzarote, 15  
28703 - San Sebastián de los Reyes - Madrid  
Tel: +34 917 227 300 - madrid@typsa.com
- **INTEMAC (oficina y laboratorio de materiales)**  
Bronce, 26 - 28  
28850 Torrejón de Ardoz - Madrid  
Tel: +34 916 753 100 - intemac@intemac.es
- **MC2 ESTUDIO DE INGENIERÍA S.L.**  
Condesa de Venadito, 5A - 1ª Planta  
28027 - Madrid  
Tel: +34 915 197 477 - mc2@mc2.es
- **RAUROS ZM**  
Calera, 3  
28760 Tres Cantos - Madrid  
Tel: +34 916 592 238 - rauroszm@rauroszm.com
- **TDS (TYPESA DIGITAL SOLUTIONS)**  
Avenida Doctor Severo Ochoa, 47 - Planta 2ª  
28100 Alcobendas - Madrid  
Tel: +34 911 548 080 - central@teys.eu
- **LABORATORIO MEDIOAMBIENTAL**  
Lanzarote, 12  
28703 - San Sebastián de los Reyes - Madrid  
Tel: +34 916 639 625 - laboratoriomadrid@typsa.com
- Murcia**  
- Madre Paula Gil Cano, 2  
Edificio Torre Jemeca - 7ª Planta  
30009 - Murcia  
Tel: +34 968 282 470 - murcia@typsa.com
- **LABORATORIO MEDIOAMBIENTAL**  
Avda. Teniente Montesinos, 8-2 Bajo F  
30100 Espinardo - Murcia  
Tel: +34 968 879 515 - laboratoriomurcia@typsa.com
- Sevilla**  
- Balbino Marrón 3 - Portal A - 1ª planta - Módulo 5  
41018 - Sevilla  
Tel: +34 954 925 325 - andalucia@typsa.com
- **LABORATORIO MEDIOAMBIENTAL**  
Manufactura 1 - Local 1 - Polígono Pisa  
Mairena del Aljarafe - 41927 - Sevilla  
Tel: +34 954 188 044 - laboratoriosevilla@typsa.com
- Valencia**  
- Botiguers 5 - 5ª planta  
Edificio Manuel Borso - Parque empresarial Táctica  
46980 Paterna - Valencia  
Tel: +34 963 379 220 - valencia@typsa.com
- **GBM (GREEN BLUE MANAGEMENT)**  
Botiguers 5 - 5ª planta  
Edificio Manuel Borso - Parque empresarial Táctica  
46980 Paterna - Valencia  
Tel: +34 963 379 220 - valencia@typsa.com

- Zaragoza**  
Allue Salvador nº 5 - 50001 - Zaragoza  
Tel: +34 976 484 993 - aragon@typsa.com
- IRLANDA**  
- **TYPESA LTD**  
Fitzwilliam Hall, 26 Fitzwilliam Pl  
Dublín 2, D02 T292 - Irlanda  
Tel: +353 87 931 8056 - info-ie@typsa.com
- **CSEA (CLIFTON SCANNELL EMERSON ASSOCIATES)**  
3rd Floor The Highline - Bakers Point - Pottery Road  
Dun Laoghaire, Co. Dublín - A96 KW29 - Irlanda  
Tel: +353 01 288 5006 - info@csea.ie
- NORUEGA**  
Trelastgata 3 - 12 etg.  
0191 Oslo - Noruega  
Tel: +47 922 57055 - info-no@typsa.com
- PORTUGAL - TECNOFISIL**  
Avda. Luis Bivar, 85 A  
1050-143 Lisboa - Portugal  
Tel: +351 213 504 480 - geral@tecnofisil.pt
- REINO UNIDO - TYPESA LTD**  
- 12th Floor - 5, Merchant Square  
W2 1AY - Londres - Reino Unido  
Tel: +44 (0) 208 194 9798 - info-uk@typsa.com
- 3rd Floor - St. Paul's House, 23 Park Square South  
Leeds - LS1 2ND - Reino Unido  
Tel: +44 (0)113 512 9096 - info-uk@typsa.com
- Lynch Wood Business Park  
Peterborough PE2 6FY - Reino Unido  
Tel: +44 (0) 208 194 9798 - e-mail: info-uk@typsa.com
- SUECIA - TYPESA AB**  
Barnhusgatan 22  
111 23 Estocolmo - Suecia  
Tel: +46 8 108 804 - info-se@typsa.com
- CENTROAMÉRICA Y SUDAMÉRICA**
- BOLIVIA**  
Calle Claudio Aliaga, 1367 - Edif. Rhesus - PH  
Zona San Miguel  
La Paz - Bolivia  
Tel: +591 765 60200 - psanmartin@typsa.com
- BRASIL - ENGEORPS**  
Alameda Tocantins, 125 - 12º Andar - Edificio West Side  
06455-020 - Alphaville Barueri - São Paulo - Brasil  
Tel: +55 11 21355252 - comercial@engecorps.com.br
- CHILE**  
Avenida Ricardo Lyon, 222 - Piso 11  
Providencia - Santiago - Chile  
Tel: +56 2 233 52 289 - typsachile@typsa.cl
- ECUADOR**  
Calle Juan de Dios Haro Oe. 5-27 y Manuel Serrano  
Sector La Florida - Quito - Ecuador  
Tel: +593 996 198 704 - psanmartin@typsa.com

- PANAMÁ**  
Av. Samuel Lewis con Calle 55  
Obarrio - P.H. SL 55 - Oficina 3301-3302  
Ciudad de Panamá - Panamá  
Tel: +507 383 0303 - licitacionespan@typsa.com

- PARAGUAY**  
Independencia Nacional, 811 (esq. Fulgencio R. Moreno)  
Edificio El Productor - Piso 7  
Asunción - Paraguay  
Tel: +595 981 400 854 - psanmartin@typsa.com

- PERÚ**  
- Av. 28 de Julio, 1044 - 5º piso  
Miraflores - Lima - Perú  
Tel: +51 (1) 719 2645 / 719 2646 - typsaperu@typsa.com
- **LABORATORIO MEDIOAMBIENTAL**  
Calle Delta, 269 - Urb. Parque Industrial  
01 Callao - Perú  
Tel: +51 (1) 711 9753 - labperu@typsa.com

- REPÚBLICA DOMINICANA**  
Av. Gustavo Mejía Ricart, 102  
Edif. Corporativo 2010 - Piso 6 - Suite 602 - Piantini  
Santo Domingo - República Dominicana  
Tel: +1 829 698 1035 - jmargumanez@typsa.es

- URUGUAY**  
Av. Gral Rivera 4430  
Montevideo - Uruguay  
Tel: +598 91 859 012 - psanmartin@typsa.com

- NORTEAMÉRICA**
- CANADÁ - TYPESA INC**  
333 Bay Street - Suite 1440  
Toronto, ON - Canadá M5H 2R2  
Tel: +1 437 776 3481 - canada@typsa.com

- ESTADOS UNIDOS - TYPESA INC US**
- **Arizona**  
501 N. 44th Street - Suite 300  
Phoenix - AZ 85008 - USA  
Tel: +1 602 454 0402 - us-info@typsa.us
- 181 S. Tucson Boulevard, Suite 103  
Tucson - AZ 85716 - USA  
Tel: +1 602 454 0402 - us-info@typsa.us

- **California**  
30 Executive Park - Suite 120  
Irvine - CA 92614 - USA  
Tel: +1 714 656 2805 - us-info@typsa.us
- 770 L Street, Suite 1250  
Sacramento - CA 95814 - USA  
Tel: +1 602 454 0402 - us-info@typsa.us

- **Colorado**  
1700 Lincoln Street - 17th Floor, Suite 113  
Denver - CO 80203 - USA  
Tel: +1 602 454 0402 - us-info@typsa.us

- MÉXICO - MEXTYPSA**  
Lago Alberto 442 - Piso 8 - Colonia Anahuac I Sección  
Miguel Hidalgo - C.P. 11320 - Ciudad de México  
Tel: +52 (55) 55 80 49 35 / 38 - mextypsa@mextypsa.mx

- OCEANÍA**
- AUSTRALIA**  
- Suite 305, 50 Holt St. - Surry Hills  
Sídney NSW 2010 - Australia  
Tel: +61 420 340 270  
australia@typsa.com
- **EDG CONSULTING**  
Level 1 - 18 Wandoo Street  
Fortitude Valley - QLD 4006 Australia  
Tel: +61 416 132 343  
Ian.Shipway@edgconsult.com.au
- 27 Budd St. - Collingwood  
VIC 3066 - Australia  
Tel: +61 412 955 495  
Adam.Lander@edgconsult.com.au

- ORIENTE MEDIO**
- ARABIA SAUDÍ**  
I-Office Building - Al Thumamah Road  
Ar Rabie District 3485 Building 4 - 1st Floor  
13316-8450 Riad - Arabia Saudí  
Tel: +966 11 407 9701 - arabia@typsa.com
- EMIRATOS ÁRABES UNIDOS**  
Office 211 GDP 6 Al Quoz Sheikh Zayed Road  
PO Box 52964 Dubái - EAU  
Tel: 971 4 286 8285 - dubai@typsa.com



[www.typsa.com](http://www.typsa.com)

