



Congreso de los Diputados

COMISIÓN DE FOMENTO
Subcomisión de Estudio y Análisis
del Sistema Ferroviario Español

COMPARECENCIA DE ÁNGEL FERNÁNDEZ-ALLER RUIZ DIRECTOR GENERAL TÉCNICO DE TYPESA

19 de marzo de 2014



Congreso de los Diputados

COMISIÓN DE FOMENTO
Subcomisión de Estudio y Análisis
del Sistema Ferroviario Español

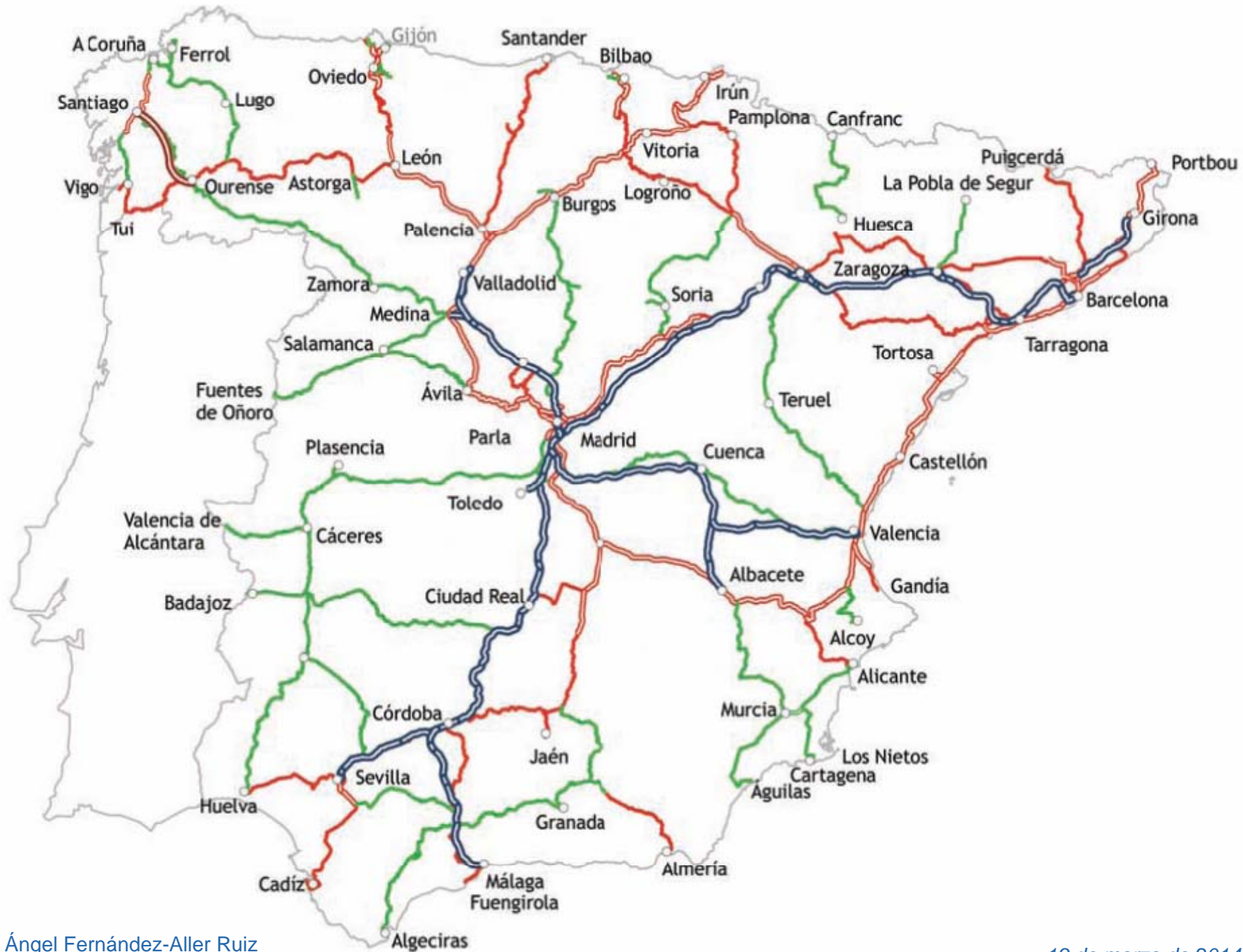
LA RED FERROVIARIA EN ESPAÑA. SITUACIÓN ACTUAL Y RECOMENDACIONES PARA EL FUTURO

1. Marco general
2. Situación actual
3. Recomendaciones para el futuro



1. Marco general

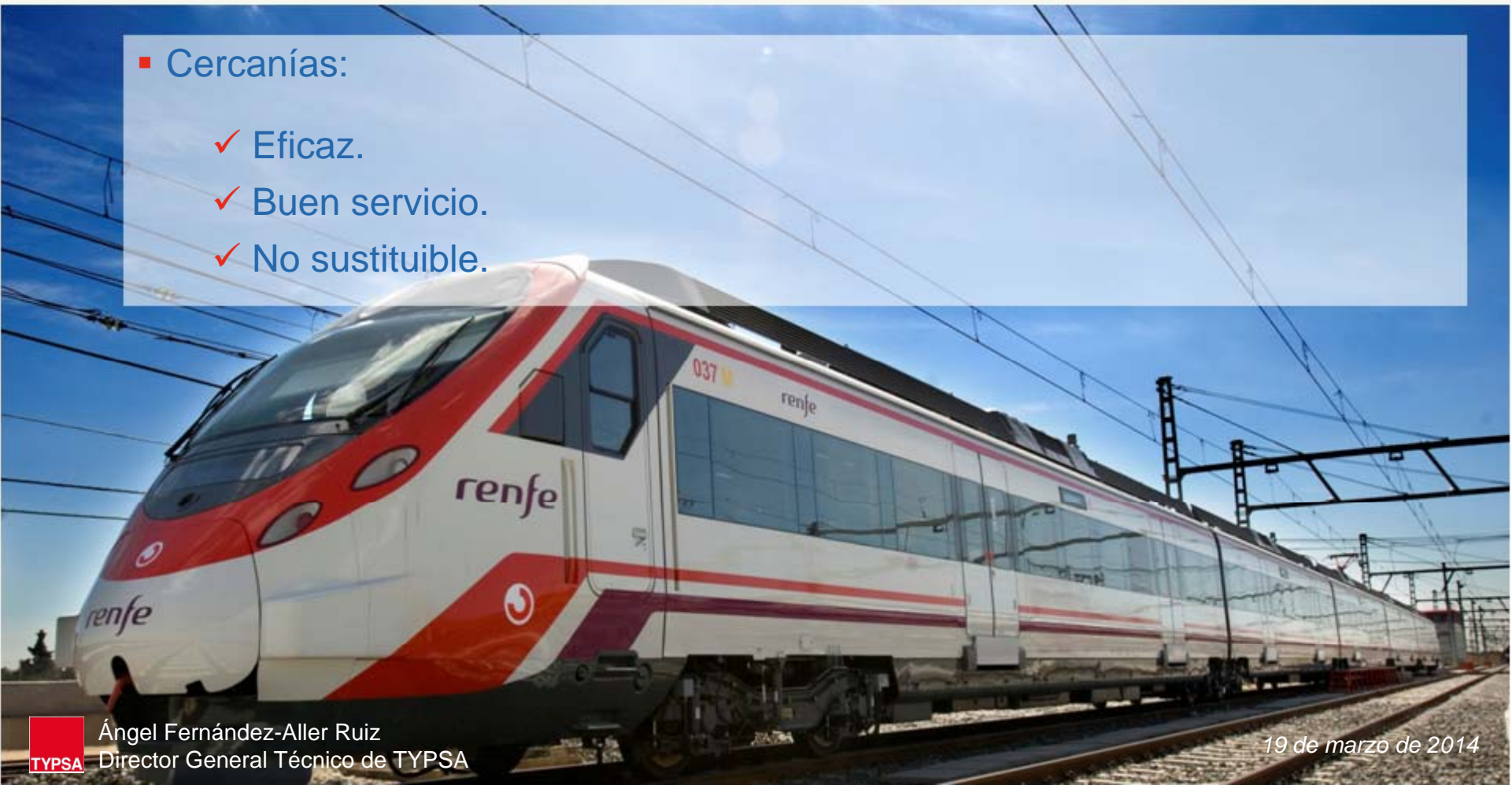
- Demografía: Poca densidad de población. Irregular distribución.
- Difícil orografía.
- Situación periférica en el conjunto de Europa.
- El problema del ancho de vía.





2. Situación actual

- Cercanías:
 - ✓ Eficaz.
 - ✓ Buen servicio.
 - ✓ No sustituible.





2. Situación actual

- Media y larga distancia, no A.V.:
 - ✓ Poco útil.
 - ✓ Gran desequilibrio tarifas-coste.
 - ✓ Sustituible





2. Situación actual

- Alta Velocidad:
 - ✓ España segundo país del mundo en líneas de A.V. en explotación.
 - ✓ Tráfico muy débil.





2. Situación actual

- Alta velocidad:

LÍNEAS DE ALTA VELOCIDAD EN EL MUNDO (Unión INTERN. FFCC, 1 NOV 2013)					Millones de viajeros año
PAÍS	Km en explotación	Km en construcción	Km en proyecto	TOTAL	
China	9.867	9.081	3.777	22.726	>600
España	2.515	1.308	1.702	5.525	14,5
Japón	2.419	779	179	3.622	>300
Francia	2.036	757	2.407	5.200	~90
Alemania	1.334	428	495	2.257	~60
Italia	923		395	1.318	~25



2. Situación actual

- Mercancías:
 - ✓ Poco tráfico.
 - ✓ Malas conexiones con puertos.
 - ✓ Gestión y explotación deficiente.
 - ✓ Problema del ancho de vía.





3. Recomendaciones para el futuro

■ Cercanías:

- ✓ Eliminar cuellos de botella
- ✓ Construir alguna línea nueva (líneas pasantes), metros express.
- ✓ Hacer estudios y proyectos de gran detalle y calidad por la dificultad de las obras que es preciso acometer.
- ✓ Coordinación del transporte metropolitano.





3. Recomendaciones para el futuro

- Media y larga distancia, no A.V.:
 - ✓ Analizar el cierre de algunas líneas.
 - ✓ Mejor mantenimiento y explotación del resto.
 - ✓ Cambio del ancho de vía por zonas.





3. Recomendaciones para el futuro

- Alta Velocidad:
 - ✓ Terminar las líneas en construcción, excepto alguna.
 - ✓ Disponer vía única, en 1º fase, con los sistemas mas avanzados de señalización.
 - ✓ Hacer nuevas líneas solamente cuando el tráfico cubra gastos de explotación, mantenimiento y conservación.
 - ✓ Aprovechar las estaciones actuales. Evitar las estaciones lejos de núcleos urbanos y los costosísimos soterramientos.





3. Recomendaciones para el futuro

■ Mercancías:

- ✓ Crear y mejorar los accesos a puertos.
- ✓ Crear nuevos centros logísticos y mejorar los existentes.
- ✓ Potenciar trenes de contenedores.
- ✓ Crear trenes específicos de camiones (autopistas ferroviarias) y furgonetas.
- ✓ Cambiar el ancho de vía por zonas.
- ✓ Construir apartaderos de 750 m en corredores completos.



Congreso de los Diputados

COMISIÓN DE FOMENTO
Subcomisión de Estudio y Análisis
del Sistema Ferroviario Español

GRACIAS POR SU ATENCIÓN



Ángel Fernández-Aller Ruiz
Director General Técnico de TYPESA

19 de marzo de 2014