

Ciudadanos



ESTRATÉGICO. El puente de Rontegi, que soporta un tránsito de 130.00 vehículos diarios, es hoy el único nexo viario entre las dos márgenes de la ría. / LUIS ÁNGEL GÓMEZ

Expertos aconsejan 'coser la ría' para

Subrayan la necesidad de tender puentes entre ambas márgenes para descongestionar Rontegi, un punto «neurálgico» para Vizcaya

Participaron en una ponencia sobre carreteras en las Juntas Generales

DAVID S. OLABARRI BILBAO

¿Existe solución para los problemas de tráfico de Vizcaya? ¿Se ha avanzado en la dirección correcta en materia de planificación? ¿Cuáles deben ser las prioridades que impulsa la Administración de cara a los próximos años? Un grupo de expertos ha tratado de responder a estas y otras cuestiones fundamentales para el futuro del territorio durante una ponencia celebrada en las Juntas Generales. El debate ha partido de una consideración tan simple como rotunda: el Plan de Carreteras aprobado por la Diputación necesita ser actualizado. Así lo reconoció el propio responsable de Obras Públicas, Iñaki Hidalgo, durante un pleno celebrado el pasado

año. Y así lo decidieron los portavoces de PNV, PSE, PP y EB, que solicitaron la apertura de las conferencias privadas ante la evidencia de que existen «serias dudas en el Gobierno foral sobre algunos proyectos que están sobre la mesa».

Más que discursos, a la Cámara foral se han llevado diagnósticos y cifras. Desde distintas perspectivas, las ponencias han tratado de ofrecer en su conjunto una radiografía completa de la evolución del tráfico. Con ese objetivo por delante, los especialistas (ingenieros, sociólogos, economistas) no se han limitado a comparar datos sobre aforos de carreteras. También han puesto sobre la mesa estudios sobre movimientos poblacionales, la importancia y localización del tejido indus-

trial y la distinta utilización del transporte público y privado, que sigue ganando posiciones. Los expertos en materia de infraestructuras han debatido largo y tendido con los junteros. No en vano, se trata de revisar el documento en el que se escribe el futuro de la red viaria vizcaína. El mismo que ya tuvo que ser modificado en 2005 para incluir la 'Supersur', que en su día se desechó al ser considerada un proyecto demasiado complicado.

No todos los análisis se dirigie-

Algunos reclamaron un cambio de modelo y la apuesta decidida por el ferrocarril

ron en la misma línea. Fue, más bien, una «tormenta de ideas». Pero muchos coincidieron en destacar varios aspectos. Se habló del «colapso» en el desarrollo del transporte público y de la pérdida de viajeros del autobús en beneficio del metro. Se comentaron los problemas que en este sentido genera el modelo urbanístico de crecimiento residencial de baja densidad que se ha seguido en los últimos años. Asimismo, se insistió en la «falta de agilidad» reglamentaria y en la «mala» planificación general a la hora de coordinar las distintas actuaciones —carreteras, viviendas, infraestructuras— que se han desarrollado sobre el suelo vizcaíno. Del mismo modo, otros miraron hacia Europa para recalcar la necesidad de «cam-

biar de modelo» y apostar de forma decidida por el ferrocarril, sobre todo como eje vertebrador del futuro del transporte de mercancías.

Hubo una idea que, sin perjuicio de todo lo anterior, sobrevoló la ponencia con especial intensidad. No fue otra que la necesidad de «coser la ría». Es decir, tender distintos puentes que permitan integrarla dentro de la trama urbana del área metropolitana. Y es que, según se explicó durante las sesiones del grupo de trabajo, es en este punto donde se encuentra el «núcleo» del problema.

Salvar las retenciones

Para empezar, varios expertos subrayaron la importancia de Bilbao y su extrarradio como principal punto de referencia de la actividad económica del eje cantábrico. Se habló de la influencia del puerto, del parque tecnológico de Zamudio, del eje Durango-Mondragón... Ya en lo que se refiere a circulación, se recordó que las mayores tasas de tráfico de Vizcaya se registran en el tramo entre Cruces y el Puente de Rontegi,

CURSO DE CONTABILIDAD Y ANÁLISIS DE BALANCES
CURSO DE GESTIÓN Y PRÁCTICA LABORAL (Nóminas, Seguros S. y Contratación laboral)

Adaptado al nuevo Plan Contable

Organizado e impartido por:

iece
Instituto Empresarial
de Contabilidad y Economía
www.iece-21.com • e-mail: iece@iece-21.com

Patrocinado por:

bbk

IECE dispone de un sistema de calidad certificado de acuerdo a la norma ISO9001.

- Plazas limitadas
- Garantizamos resultados

- No se necesitan conocimientos previos
- Últimas técnicas de enseñanza programada

- Diploma acreditativo
- Horario a elegir de 9 a 22 h.

En Bilbao más de 3.460 alumnos garantizan nuestra calidad

INFORMACIÓN Y MATRÍCULA
A partir del Martes, 21 de octubre en:
BILBAO BIZKAIA KUTXA.
Pza. Circular 1 (oficina B.B.K.)
De 8.30 a 14 horas.
Tel. 94 401 72 41.
Tardes, sólo información
telefónica 902 366 525

PRESENTACIÓN DE LOS CURSOS

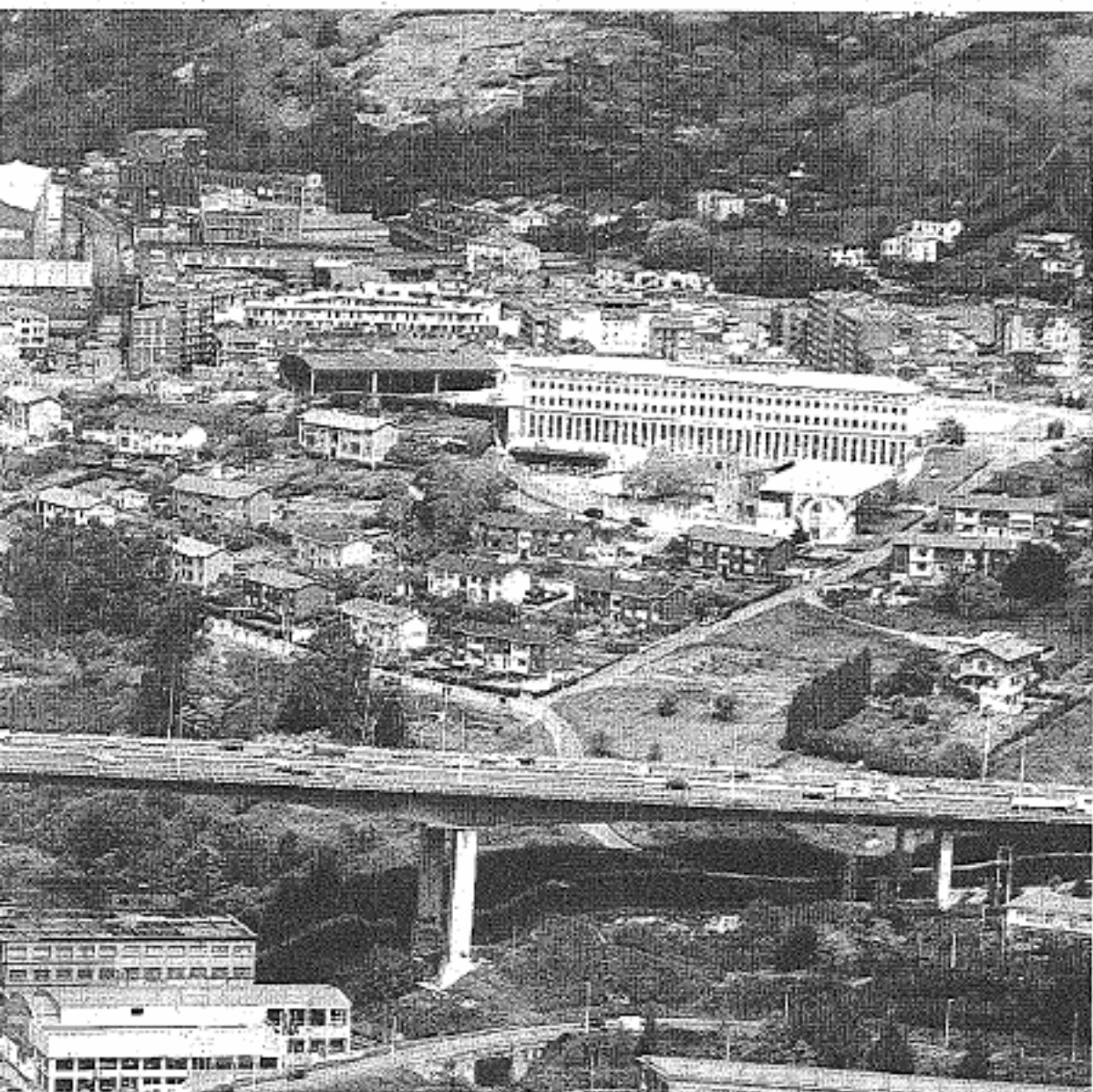
Invitamos a todas las personas interesadas, a conocer las especiales características y metodología de estos cursos que presentamos, **MAÑANA LUNES DÍA 20 DE OCTUBRE a las 8'15** de la tarde en el **ILUSTRE COLEGIO DE ABOGADOS DEL SEÑORIO DE VIZKAYA.** Rampas de Uribitarte, 3,3ª. BILBAO.

Ocho indigentes han muerto en la calle en Bilbao en el último año y medio



«Pacha dará clase a Bilbao y cubrirá el vacío que hay ahora de noche», dice Javier Larrea

Estudia realizar cursos de reciclaje para repescar a médicos que dejaron la profesión



aliviar el tráfico

donde confluyen varias de las principales conexiones de la red principal. Sólo el viaducto, que acaba de cumplir 25 años desde su puesta en funcionamiento, soporta un tránsito de unos 130.000 vehículos diarios. Se trata, en definitiva, de un punto «neurálgico» que carece de alternativas suficientes para evitar las habituales retenciones.

En opinión de varios especialistas, estos datos —a los que se suma la apertura en los últimos años de un buen número de centros comerciales en la misma zona— deberían llevar a la Administración a dar «prioridad» a las conexiones del área metropolitana en general, y a Rontegi en particular. La Diputación, que ha anunciado recientemente una inversión extraordinaria de 1.300 millones para acelerar la construcción de diversos corredores comerciales como medidas paliativas, apuesta en la actualidad por el puente de Axpe como primera solución a la congestión de esta zona. Después de que relegase al furgón de cola la ambiciosa infraestructura del subfluvial de Lamiako por su ele-

vado coste. Hasta el momento de la ponencia, Obras Públicas, que también contempla en el horizonte el puente móvil de Lutzana, se proponía redactar el proyecto en esta legislatura. Algunos expertos, en este sentido, consideran que no es suficiente con levantar un único viaducto, sino que es necesario tender «varias» conexiones —también ferroviarias— que faciliten tránsitos de distinta naturaleza.

Otro de los focos de atención de la ponencia se centró en el crecimiento del Txorierrri, donde se localizan dos enclaves estratégicos de Vizcaya como son el aeropuerto y el parque tecnológico de Zamudio, que acaba de presentar su tercera fase de ampliación. En este punto, otros participantes en las reuniones aprovecharon para insistir en que, más que financiar nuevas carreteras, lo que se debe hacer es adecuar la red existente y potenciar el uso del transporte público. Ya sea por carretera o en ferrocarril. Sobre todo en esta zona, que posee una de las mayores tasas de utilización del vehículo privado.

«Es hora de integrar la ría en el área metropolitana»

Tres de los ponentes detallan algunas propuestas para encarar la creciente congestión de las comunicaciones

D. O. BILBAO

Los expertos que han participado en la ponencia sobre el Plan de Carreteras desarrollada en las Juntas Generales han ofrecido distintas perspectivas sobre un mismo problema. Nombrados a petición de los grupos con representación política, los sociólogos, ingenieros y expertos en infraestructuras han analizado la evolución del tráfico en Vizcaya utilizando distintos datos y estudios recogidos en sus áreas de trabajo.

VÍCTOR URRUTIA

Catedrático de Sociología Urbana

«Lo importante no son los proyectos, es la jerarquización»

Víctor Urrutia subraya que el «corazón del problema» del tráfico se encuentra en el área metropolitana. Es aquí, sostiene, donde la Administración debe centrar sus principales esfuerzos en materia de carreteras para posibilitar que Bilbao y su zona de influencia sigan siendo la «capital» del eje cantábrico. Para ello, este catedrático de Sociología Urbana de la Universidad del País Vasco recalca la necesidad de construir distintas alternativas al puente de Rontegi que alivien la circulación en una zona «clave» para el desarrollo del territorio y que arroja signos de «agotamiento». «Como hizo Bilbao en su día, estamos en un momento histórico en el que podemos 'coser la ría', podemos hacer ese mallado para conseguir integrarla dentro del área urbana». «Lo importante no son los proyectos, es la jerarquización», añade.

JOSÉ ALLENDE
Catedrático de Planificación Urbana y Regional

«La solución no es construir más y más carreteras»

José Allende invita a la reflexión. Según explica este experto en planificación urbana, el modelo de accesibilidad que defiende la Comunidad Europea apuesta claramente por la potenciación del transporte público frente al vehículo privado. En Vizcaya, sin embargo, la línea de actuación seguida por la Administración durante los últimos 25 años ha «incentivado» la utilización del coche y la dispersión de viviendas.

«Debemos cambiar de modelo. La solución no está en construir más y más carreteras», enfatiza.

ALEX GALLASTEGI
Ingeniero de Caminos

«Hay que arbitrar alternativas a Rontegi»

En un contexto en el que ha aumentado la penetración del vehículo privado frente al transporte público, Alex Gallastegi subraya con datos en la mano la importancia de la denominada 'solución Rontegi' dentro de la red viaria. Es el punto que más tráfico soporta y, a su juicio, es el momento de plantearse «soluciones» en forma de nuevas conexiones. Ingeniero de Caminos de la empresa Tyspa, Gallastegi también hace hincapié en el crecimiento y la importancia del Txorierrri, donde se registra una de las mayores tasas de utilización del transporte privado.



NOCTURNO. El Puente de Deusto abre sus brazos. / BORJA AGUDO