



42 AÑOS EN EL MUNDO DE LA INGENIERÍA, LA ARQUITECTURA Y LA CONSULTORÍA

En los comienzos (1966-1975), TYPESA experimenta un rápido proceso de crecimiento como consultora técnica, participando en importantes proyectos vinculados al desarrollo económico de la época.

En el año 1976, con 80 profesionales en plantilla, la compañía pasa a ser una empresa totalmente independiente al desvincularse del grupo constructor, rasgo que la dis-

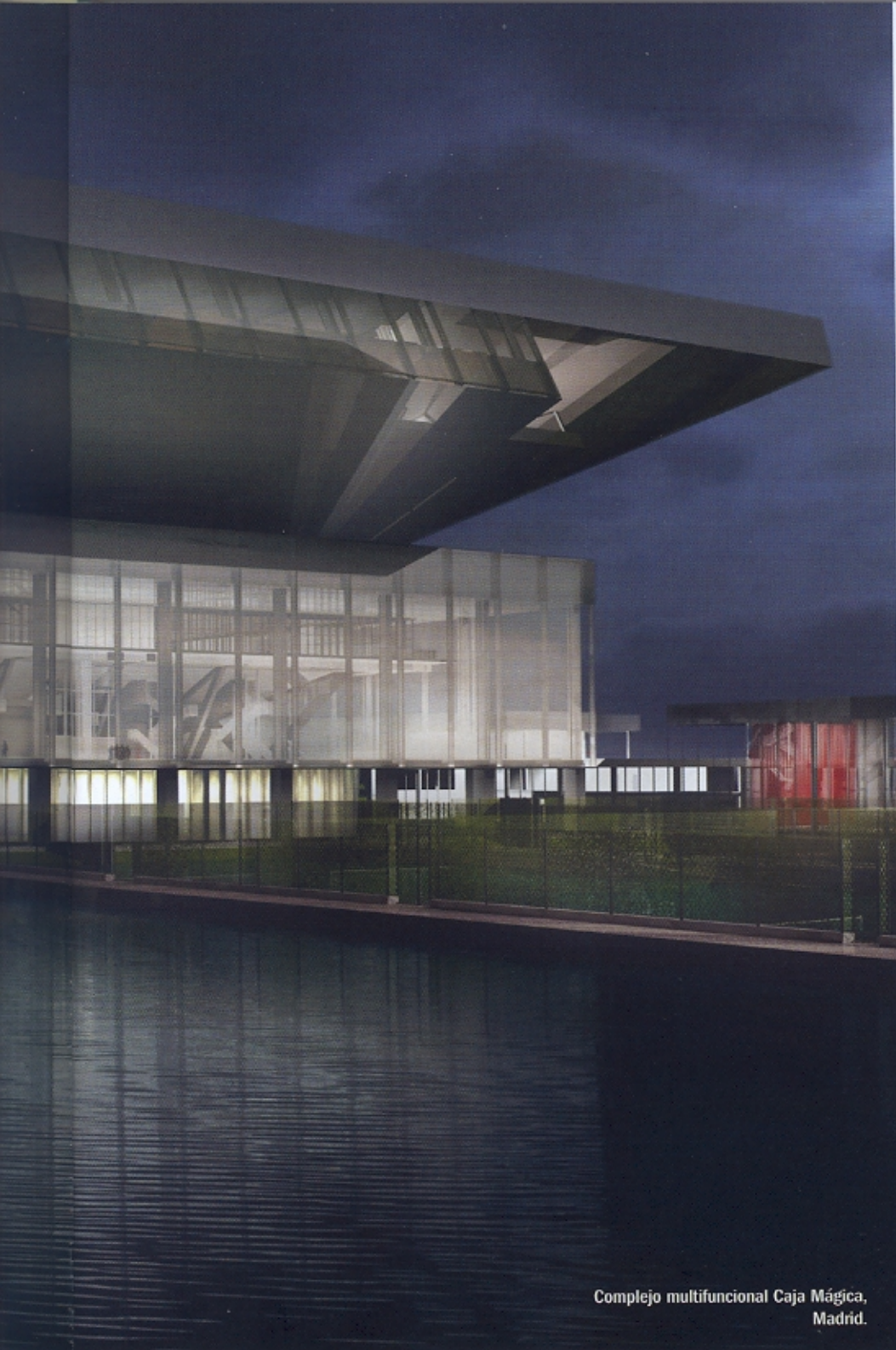
tinguió del resto de las ingenierías que operaban en España en ese momento.

Los años difíciles, entre 1976 y el 1981, y en plena crisis económica, TYPESA decidió centrarse en nuevos mercados fuera de España, especialmente en Oriente Medio y América Latina.

En 1978 fue seleccionada entre empresas de todo el mundo para diseñar la Universidad Islámica de

Riad, en Arabia Saudí, siendo el proyecto de mayor envergadura urbanística y arquitectónica de entre los que se estaban realizando en el mundo.

En 1982 firmó el contrato de dirección y gestión de obra de la Universidad Islámica de Riad. Este mismo año se creó la primera Delegación Territorial en Andalucía, cuyo primer proyecto fue la presa de José Torán. Posteriormente estableció



Complejo multifuncional Caja Mágica,
Madrid.

direcciones territoriales por todo el ámbito estatal.

A finales de la década de los 80, TYPSA desarrolla enormemente la infraestructura del transporte por toda la península: en alta velocidad ferroviaria Madrid - Sevilla, metros de Bilbao y de Madrid (Líneas 1, 6 y 10) y con una gran participación en el Plan Nacional de Autovías.

En el año 1990 creó Tecnomia como empresa filial especializada

En julio de 1966 fue fundada TYPESA como empresa consultora de ingeniería y arquitectura, siendo filial de un grupo constructor, con una plantilla de 20 personas. José Osuna Gómez, director general de Edificación, nos detalla la evolución de la compañía hasta el momento actual en el que se ha consolidado como uno de los referentes más importantes del mercado.

